

# freiraum



**25h**  
zurich/langstrasse  
twenty five hours hotel



**25h**  
zurich/west  
twenty five hours hotel

# **inhalt**

- 3 überblick**
- 5 pauschalen langstrasse**
- 7 extras langstrasse**
- 9 veranstaltungsräume langstrasse**
- 15 zimmer langstrasse**
- 18 pauschalen zürich west**
- 20 extras zürich west**
- 21 veranstaltungsräume zürich west**
- 31 zimmer zürich west**
- 33 veranstaltungsideen**
- 35 anfahrt**
- 37 kontakt**

# a lalalala long.

## überblick

- 170 zimmer
- kostenfreies high-speed w-lan im ganzen haus
- neni zürich
- cinchona bar
- 3 veranstaltungsräume

## öffentliche bereiche

- neni zürich
- cinchona bar
- gambling- & businesscorner



# home of the brave.

## überblick

- 126 zimmer
- kostenfreies high-speed w-lan im ganzen haus
- ribelli restaurant
- 4 veranstaltungsräume
- grosse gedeckte aussenfläche & parkgarage für produktpräsentationen

## öffentliche bereiche

- ribelli restaurant
- businesscorner



a lalalala  
long.



25h

zurich/langstrasse  
twenty five hours hotel

# tagungspauschalen

langstrasse

5

**NEU**

unlimitierter nespresso-kaffee &  
samova-tee in jeder  
tagungspauschale inklusive

## basispaket

inkl. in jeder pauschale

- \_ raummiete
- \_ schreibmaterial
- \_ mineralwasser
- \_ beamer
- \_ leinwand (tv in der tonbandlounge)
- \_ flipchart
- \_ moderatorenkoffer
- \_ high-speed w-lan

---

inkl. in jeder pauschale

## halbtagespauschale\*

bis 12h oder 13-17h

kaffeepause am vormittag oder nachmittag

- \_ gebäck, fruchtkorb, fruchtsaft

lunch

- \_ 3-gang-lunch-menü nach wahl des küchenchefs,  
inklusive wasser

durchgehend

- \_ nespresso-kaffee & samova-tee

---

CHF 105 pro teilnehmer und tag, exkl. getränkspauschale

## ganztagespauschale\*

bis 17h

kaffeepause am vormittag

- \_ gebäck, fruchtkorb, fruchtsaft

lunch

- \_ 3-gang-lunch-menü nach wahl des küchenchefs,  
inklusive wasser

kaffeepause am nachmittag

- \_ gebäck, fruchtkorb, fruchtsaft

durchgehend

- \_ nespresso-kaffee & samova-tee

---

CHF 135 pro teilnehmer und tag, exkl. getränkspauschale

\* die tagespauschale ist für den freiraum ab 15 personen buchbar. im atelier und in der tonbandlounge kann die tagespauschale ab 8 personen gebucht werden.

# getränkepauschalen

langstrasse

6

## 2 stunden\*

- \_ prosecco
- \_ hauswein weiss und rot
- \_ wasser [mit & ohne kohlendure]
- \_ softgetranke
- \_ orangensaft
- \_ bier
- \_ kaffee, espresso, tee

---

chf 35 pro person  
jede weitere stunde chf 15 pro person

## 4 stunden\*

- \_ prosecco
- \_ hauswein weiss und rot
- \_ wasser [mit & ohne kohlendure]
- \_ softgetranke
- \_ orangensaft
- \_ bier
- \_ kaffee, espresso, tee

---

chf 55 pro person  
jede weitere stunde chf 15 pro person

\* die getränkepauschale ist in der cinchona bar nicht buchbar.

# extras

## langstrasse

### verpflegungsplus

ergänzen sie die tagungspauschalen mit folgenden leistungen:

kaffee & gipfeli vor dem meeting	hausgemachte limonana oder neni eistee	frisch gepresster orangensaft für die kaffeepause	kaffee ganztags - nicht nur während den kaffeepausen	softgetränkebuffet im raum
chf 8 pro person	chf 11 pro liter	chf 14 pro liter	chf 6 pro person	ganztags chf 12 pro person halbtags chf 8 pro person

### hauseigene technik

technik auf anfrage und pro stück

moderatorenkoffer	chf 25 [ein moderatorenkoffer ist im basispaket enthalten]	telefonspinne für telefonkonferenz	chf 150
flipchart/pinnwand	chf 30 [ein flipchart ist im basispaket enthalten]	handmikrofon	chf 50
headset	auf anfrage	tv mit hdmi-anschluss	chf 150
pointer	chf 30		

# extras

## langstrasse

### hybride technik

#### meeting owl

- \_ für bis zu 6 personen geeignet
- \_ 360° kamera inklusive app zur kamerasteuerung
- \_ 360° mikrofon & speakers (aufnahmeradius 5.5m)
- \_ wi-fi
- \_ plug & play

geeignet für: blocktisch

(inkl. anlieferung und abholung/  
kein techniker)

CHF 430  
preise pro tag, inkl. 7.7% mwst.

#### logitech rally

- \_ bis 25 personen geeignet
- \_ 360° kamera inklusive app zur kamerasteuerung und zwei speicherbaren kamera-positionen
- \_ 7 mikrofone (maximal)
- \_ 2 lautsprecher (maximal)
- \_ fernbedienung
- \_ laptop inkl. office-paket
- \_ weblizenz für bis zu 100 teilnehmer online
- \_ wi-fi
- \_ plug & play

geeignet für: blocktisch, u-form,  
klassenzimmer

(inkl. anlieferung und abholung/  
techniker für auf- & abbau)

CHF 1.350  
preise pro tag, inkl. 7.7% mwst.

Hybride Events verbinden klassische Meetings mit digitalen Möglichkeiten und schaffen neue Erlebnisse. Unabhängig davon, ob die Teilnehmenden physisch vor Ort sind oder sich virtuell einloggen: wir bieten ein unkompliziertes, flexibles Angebot für Live-Streams und Videokonferenzen aller Art. Beste Ton- und Bildqualität sowie technischer Support ist natürlich garantiert.



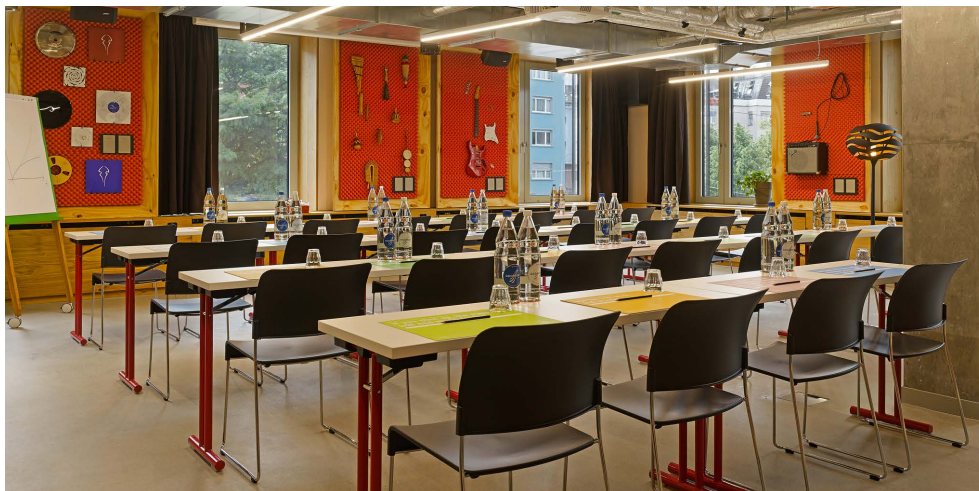
meeting owl



logitech rally



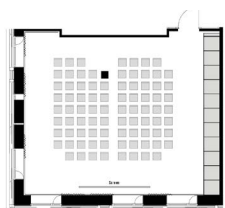
# freiraum



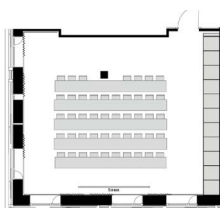
## überblick

Der Freiraum des 25hours Hotel Langstrasse überzeugt mit seinem hellen, einladenden Interieur und warmen Farben. Moderne Tagungstechnik, viel Tageslicht und frische Luft ermöglichen produktive Zusammenkünfte. Instrumente an den Wänden erinnern an die letzte Bandprobe. So wird das vermeintlich langweilige Budget-Meeting schnell zu einer spontanen Jam-Session.

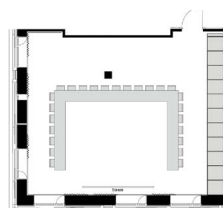
## fakten



stuhltreihen [60 personen]



parlamentarisch [48 personen]



u-form [24 personen]

grösse	raumkapazitäten [max. belegung]	ausstattung	mindest- teilnehmerzahl*
<ul style="list-style-type: none"><li>— 99qm</li><li>— 8.5 x 9.9 x 2.4m [l x b x h]</li></ul>	<ul style="list-style-type: none"><li>— stuhltreihen [60 personen]</li><li>— parlamentarisch [mit gang 44 personen] [ohne gang 48 personen]</li><li>— u-form [24 personen]</li></ul>	<ul style="list-style-type: none"><li>— beamer</li><li>— leinwand</li><li>— bose-soundanlage</li><li>— flipchart oder pinnwand</li><li>— tageslicht</li><li>— moderatorenkoffer</li></ul>	<ul style="list-style-type: none"><li>— keine</li></ul>

raummiете\*\*

chf 1700 ganztags  
chf 1100 halbtags

\* die tagespauschale ist ab 15 personen buchbar  
\*\* mindestumsatz chf 2500

# tonbandlounge

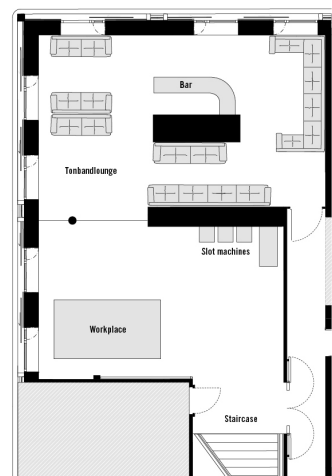


## überblick

Die Tonbandlounge ist mit dem gemütlichen Lounge Set-Up, der privaten Bar und der Kassetten- und Tonbandanlage der perfekte Raum für kreative Meetings und Aperos. In der Tonbandlounge dreht sich alles um analoge Welten – speziell entwickelt von den Wiener Analog-Spezialisten SUPERSENSE. Die Tonbandlounge liegt ruhig gelegen im 1. Obergeschoss und lässt sich durch eine Glastüre schliessen.

Vor der Tonbandlounge befindet sich die Club Lounge mit einer Businessstation, ausgestattet mit iMac und Drucker. Daneben ist unser Gambling Corner mit analogen Geräten wie der Polaroid-Flipper oder die Arm-drücker-Maschine.

## fakten



tonbandlounge

grösse	raumkapazitäten [max. belegung]	ausstattung	mindest- teilnehmerzahl*
– 69qm	– lounge [20 personen]	– lounge	– keine
– 10,9 / 6,5 / 2,5m (l x b x h)	– get together [45 personen]	– stehtische	
		– bose-soundanlage	
		– flipchart	
		– tageslicht	
		– moderatorenkoffer	
		– tv	

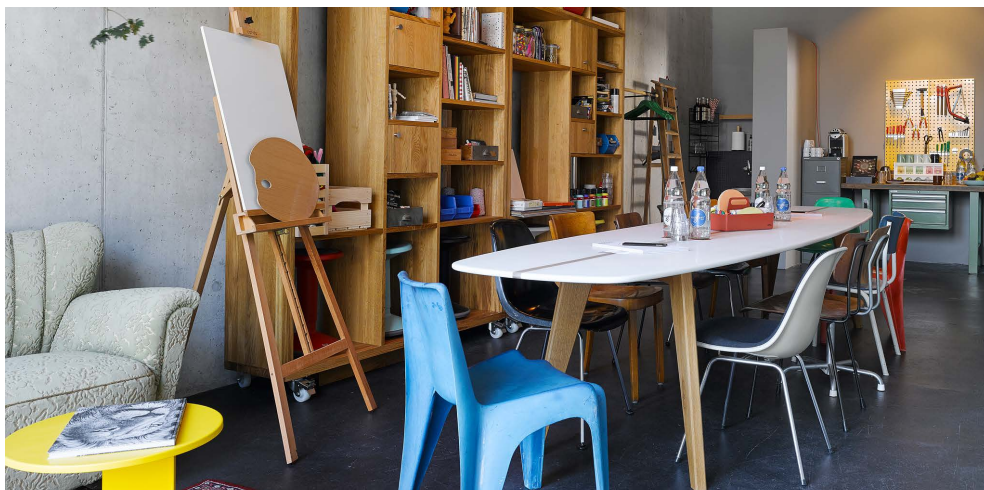
raummiete

chf 700 ganztags  
chf 450 halbtags

\* die tagespauschale ist ab 8 personen buchbar

# atelier

11



## überblick

Das Atelier liegt direkt neben der Cinchona Bar. Wie es der Name schon verrät ist es das künstlerische Herz vom Hotel. Wir unterstützen junge Künstler mit dem Projekt Artist in Residence, welche gegen Kost und Logis bei uns arbeiten und das Atelier durch Veranstaltungen wie Künstlergespräche, Performances oder Präsentationen zum Kunstraum werden lassen. Das Atelier hat die perfekte Grösse für kleinere Meetings und Get togethers sowie Produktpräsentationen. Steter Begleiter im kreativen Raum ist eine Werkbank, sowie der Tisch (von Hand gefertigtes Surfbrett).

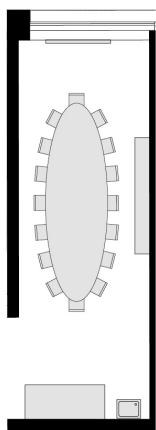
## fakten

grösse	raumkapazitäten [max. belegung]	ausstattung	mindest- teilnehmerzahl*
<ul style="list-style-type: none"><li>_ 36qm</li><li>_ 10,4 x 3,4 x 3,2m [l x b x h]</li></ul>	<ul style="list-style-type: none"><li>_ tafe [12 personen]</li><li>_ theater [20 personen]</li></ul>	<ul style="list-style-type: none"><li>_ beamer</li><li>_ leinwand</li><li>_ bose-soundanlage</li><li>_ tageslicht</li></ul>	<ul style="list-style-type: none"><li>_ keine</li></ul>

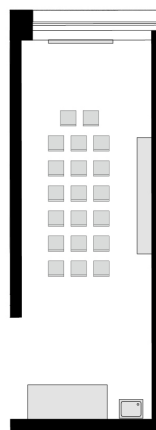
raummiete

chf 650 ganztags  
chf 450 halbtags

\* die tagespauschale ist ab 8 personen buchbar  
\*\*bereitstellungspauschale für theater chf 250



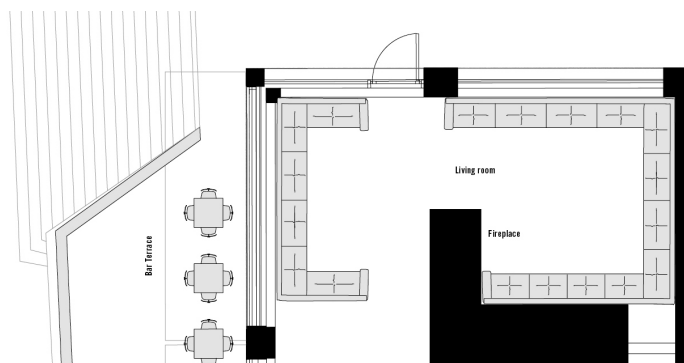
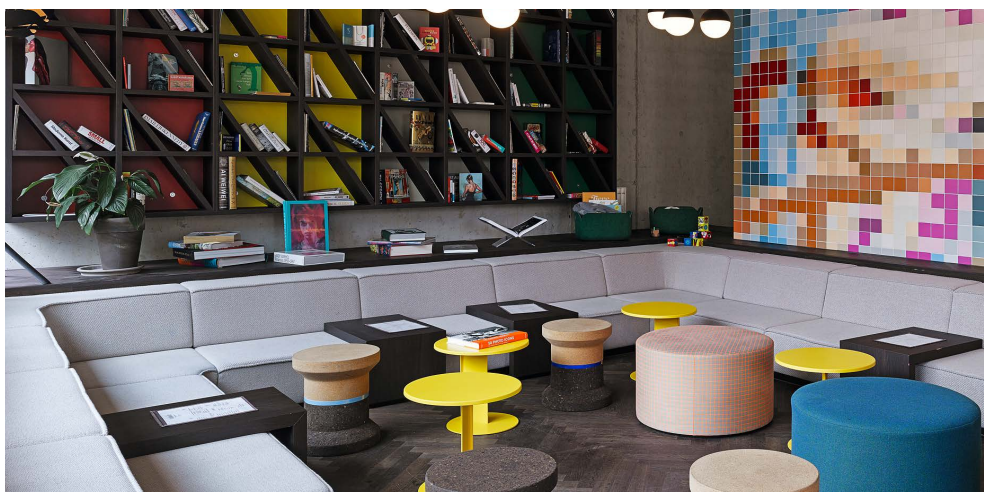
tafel [12 personen]



theater\*\* [20 personen]

# wohzimmer

12



wohzimmer

## überblick

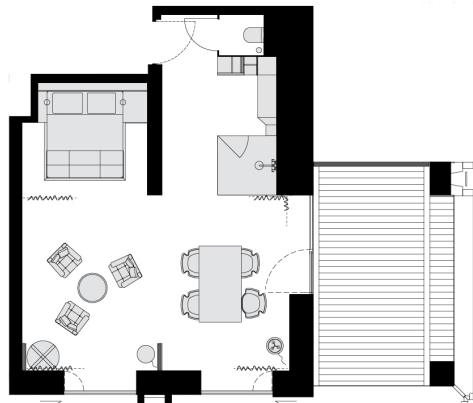
Das lichtdurchflutete Wohnzimmer im Erdgeschoss des 25hours Hotel Langstrasse bietet einen gemütlichen Rahmen für Besprechungen in lockerer Runde. Auch für private Anlässe lässt sich das Wohnzimmer ideal nutzen. Kamin und Lounge-Möbel sorgen für den nötigen Wohlühlcharakter, während die angrenzende Cinchona Bar das wohlverdiente Feierabendbier in greifbare Nähe bringt.

## fakten

grösse	raumkapazitäten [max. belegung]	ausstattung	mindest- teilnehmerzahl
_ 73qm	_ lounge [35 personen]	_ tageslicht _ kamin	_ keine

mindestumsatz	sonntag-donnerstag chf 1500 freitag-samstag chf 2500
---------------	---

# trainspotting suiten



trainspotting suite

## überblick

Die beiden Trainspotting Suiten im 7. Obergeschoss können zu exklusiven Veranstaltungsräumen für bis zu 6 Personen umfunktioniert werden.

## fakten

grösse	raumkapazitäten [max. belegung]	ausstattung	mindest- teilnehmerzahl
_ 44qm	_ 6 personen	_ tageslicht _ 55 zoll tv _ private terrasse	_ keine

raummiete\*

auf anfrage

\*zusätzliche bereitstellungspauschale als meetingraum chf 250 für den ersten tag jeder weitere tag chf 150

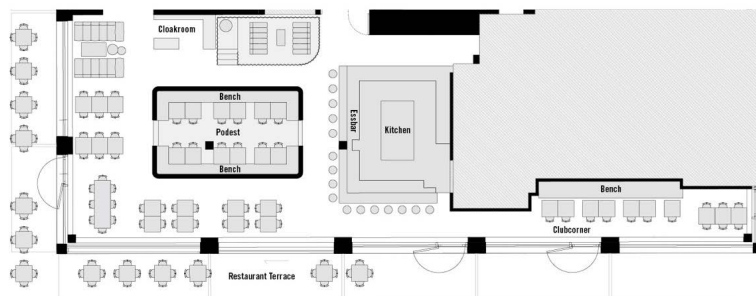
# NENI Zürich



## überblick

Herzstück des 25hours Hotel Langstrasse ist das Restaurant NENI – nicht nur in kulinarischer Hinsicht. Hier trifft man sich zum orientalischen Lunch oder Dinner. Es kommt eklektische, ostmediterrane Küche auf den Tisch, die weit mehr kann als Appetit und Heiss hunger stillen.

## fakten



neni zürich

grösse	raumkapazitäten [max. belegung]	ausstattung	mindest- teilnehmerzahl
_ 218qm	_ für exklusivveranstaltungen [110 personen]	_ tageslicht _ essbar _ hausanlage	_ keine

mindestumsatz  
bei exklusivbuchung

CHF 12,000

# zimmer

## medium

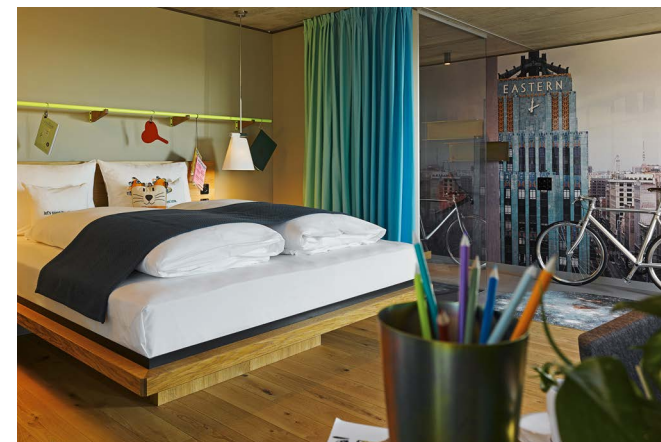
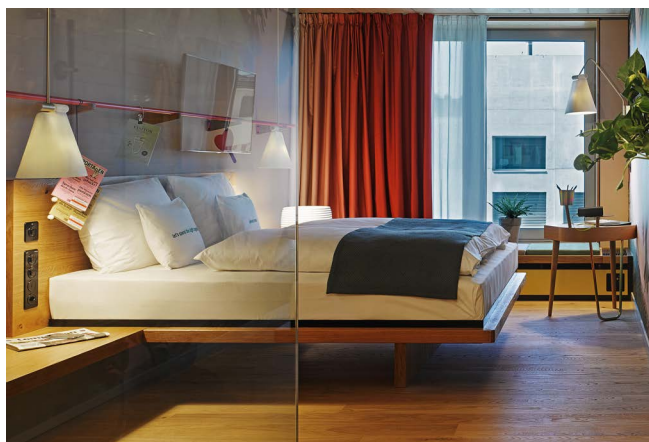
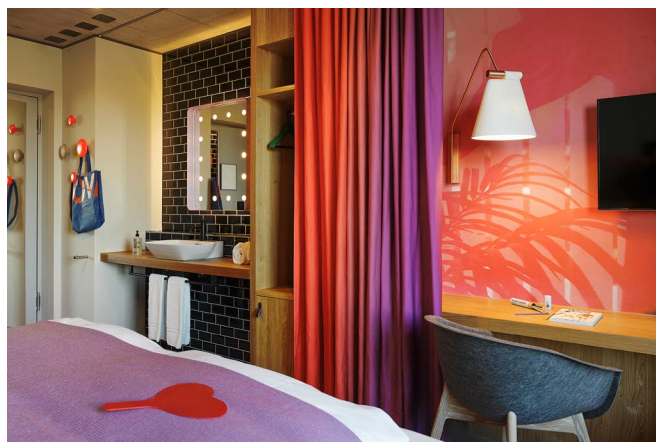
- \_ 18qm
- \_ queensize-bett (160cm)
- \_ Klimaanlage
- \_ kostenfreies high-speed w-lan
- \_ bad mit regendusche
- \_ ue boom bluetooth-lautsprecher
- \_ freitag-tasche

## large

- \_ 25qm
- \_ kingsize-bett (180cm) oder twin-betten (zwei einzelne matratten)
- \_ Klimaanlage
- \_ kostenfreies high-speed w-lan
- \_ bad mit regendusche
- \_ ue boom bluetooth-lautsprecher
- \_ freitag-tasche

## extra large

- \_ 35qm
- \_ kingsize-bett (180cm)
- \_ Klimaanlage
- \_ kostenfreies high-speed w-lan
- \_ bad mit regendusche
- \_ filterkaffee- & teeangebot
- \_ samova-teestation
- \_ persönliches schindelhauer bike im zimmer
- \_ ue boom bluetooth-lautsprecher
- \_ freitag-tasche



# zimmer

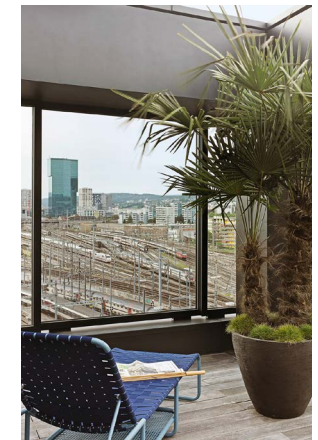
## plaza suite

- \_ 44qm
- \_ kingsize-bett (180cm)
- \_ panorama-fensterfront
- \_ klimaanlage
- \_ kostenfreies high-speed w-lan
- \_ badewanne mit ausblick und separater regendusche
- \_ filterkaffee- & teeangebot
- \_ persönliches schindelhauer bike im zimmer
- \_ ue boom bluetooth-lautsprecher
- \_ freitag-tasche



## trainspotting suite

- \_ 44qm
- \_ kingsize-bett (180cm)
- \_ blick auf das gleisfeld und den käferberg
- \_ klimaanlage
- \_ kostenfreies high-speed w-lan
- \_ bad mit regendusche
- \_ filterkaffee- & teeangebot
- \_ samova-teestation
- \_ persönliches schindelhauer bike im zimmer
- \_ seperater wohnbereich mit terrasse
- \_ ue boom bluetooth-lautsprecher
- \_ freitag-tasche





home of  
the brave.



# tagungspauschalen

zürich west

18

**NEU**

unlimitierter nespresso-kaffee &  
samova-tee in jeder  
tagungspauschale inklusive

## basispaket

inkl. in jeder pauschale

- \_ raummiete
- \_ schreibmaterial
- \_ mineralwasser
- \_ beamer
- \_ leinwand
- \_ flipchart
- \_ moderatorenkoffer
- \_ high-speed w-lan

---

inkl. in jeder pauschale

## halbtagespauschale\*

bis 12h oder 13-17h

- kaffeepause am vormittag oder nachmittag
- \_ gebäck, fruchtekorb, fruchtsaft, mineralwasser
- lunch
- \_ 3-gang-lunch-menü nach wahl des küchenchefs,  
inklusive mineralwasser

### durchgehend

- \_ nespresso-kaffee & samova-tee

---

CHF 99 pro teilnehmer und tag, exkl. getränkpauschale

## ganztagespauschale\*

bis 17h

- kaffeepause am vormittag
- \_ gebäck, fruchtekorb, fruchtsaft, mineralwasser
- lunch
- \_ 3-gang-lunch-menü nach wahl des küchenchefs,  
inklusive mineralwasser

### kaffeepause am nachmittag

- \_ gebäck, fruchtekorb, fruchtsaft, mineralwasser

### durchgehend

- \_ nespresso-kaffee & samova-tee

---

CHF 129 pro teilnehmer und tag, exkl. getränkpauschale

\*die tagungspauschale ist generell ab 10 personen buchbar. im wilden Gärtner kann die tagungspauschale ab 6 personen gebucht werden.

# getränkepauschalen

zürich west

19

## 2 stunden

- \_ prosecco
- \_ hauswein weiss und rot
- \_ wasser [mit & ohne kohlendure]
- \_ softgetranke
- \_ orangensaft
- \_ bier
- \_ kaffee, espresso, tee

---

chf 35 pro person  
jede weitere stunde chf 15 pro person

## 4 stunden

- \_ prosecco
- \_ hauswein weiss und rot
- \_ wasser [mit & ohne kohlendure]
- \_ softgetranke
- \_ orangensaft
- \_ bier
- \_ kaffee, espresso, tee

---

chf 55 pro person  
jede weitere stunde chf 15 pro person

# extras

## zürich west

### verpflegungsplus

ergänzen sie die tagungspauschalen mit folgenden leistungen:

kaffee & gipfeli vor dem meeting	hausgemachte limonana oder neni eistee	frisch gepresster orangensaft für die kaffeepause	kaffee ganztags - nicht nur während den kaffeepausen	softgetränkemuffet im raum
chf 8 pro person	chf 11 pro liter	chf 14 pro liter	chf 6 pro person	ganztags chf 12 pro person halbtags chf 8 pro person

### hauseigene technik

technik auf anfrage und pro stück

moderatorenkoffer	chf 25 [ein moderatorenkoffer ist im basispaket enthalten]	mobiler beamer	chf 150
flipchart	chf 30 [ein flipchart ist im basispaket enthalten]	mobile leinwand	chf 50
headset	auf anfrage	tv mit hdmi-anschluss	chf 150
handmikrofon	chf 50	pointer	chf 30

# extras

zürich west

## hybride technik

### meeting owl

- \_ für bis zu 6 personen geeignet
- \_ 360° kamera inklusive app zur kamerasteuerung
- \_ 360° mikrofon & speakers (aufnahmeradius 5.5m)
- \_ wi-fi
- \_ plug & play

geeignet für: blocktisch

(inkl. anlieferung und abholung/  
kein techniker)

CHF 430  
preise pro tag. inkl. 7.7% mwst.

### logitech rally

- \_ bis 25 personen geeignet
- \_ 360° kamera inklusive app zur kamerasteuerung und zwei speicherbaren kamera-positionen
- \_ 7 mikrofone (maximal)
- \_ 2 lautsprecher (maximal)
- \_ fernbedienung
- \_ laptop inkl. office-paket
- \_ weblizenz für bis zu 100 teilnehmer online
- \_ wi-fi
- \_ plug & play

geeignet für: blocktisch, u-form,  
klassenzimmer

(inkl. anlieferung und abholung/  
techniker für auf- & abbau)

CHF 1.350  
preise pro tag. inkl. 7.7% mwst.

Hybride Events verbinden klassische Meetings mit digitalen Möglichkeiten und schaffen neue Erlebnisse. Unabhängig davon, ob die Teilnehmenden physisch vor Ort sind oder sich virtuell einloggen: wir bieten ein unkompliziertes, flexibles Angebot für Live-Streams und Videokonferenzen aller Art. Beste Ton- und Bildqualität sowie technischer Support ist natürlich garantiert.

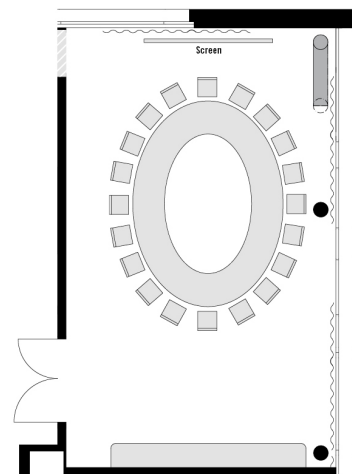


meeting owl



logitech rally

# zunftstube



zunftstube

## überblick

Die Zunftstube im 25hours Hotel Zürich West ist eine spannende Interpretation der Zürcher Originale. Mit der festen Boardroom-Bestuhlung ist die Zunftstube für bis zu 20 Personen ausgelegt. Sie hat viel Tageslicht, eine kleine Lounge und verfügt über einen fest installierten Beamer und Leinwand.

## fakten

grösse	raumkapazitäten [max. belegung]	ausstattung	mindest- teilnehmerzahl*
<ul style="list-style-type: none"><li>– 67qm</li><li>– 10.4 x 6.5 x 2.5m [l x b x h]</li></ul>	<ul style="list-style-type: none"><li>– ovale bestuhlung [20 Personen]</li></ul>	<ul style="list-style-type: none"><li>– beamer</li><li>– leinwand</li><li>– bose-soundanlage</li><li>– flipchart</li><li>– tageslicht</li><li>– moderatoren- koffer</li></ul>	<ul style="list-style-type: none"><li>– keine</li></ul>

raummiete

chf 850 ganztags  
chf 550 halbtags

\*die tagespauschale ist ab 10 personen buchbar

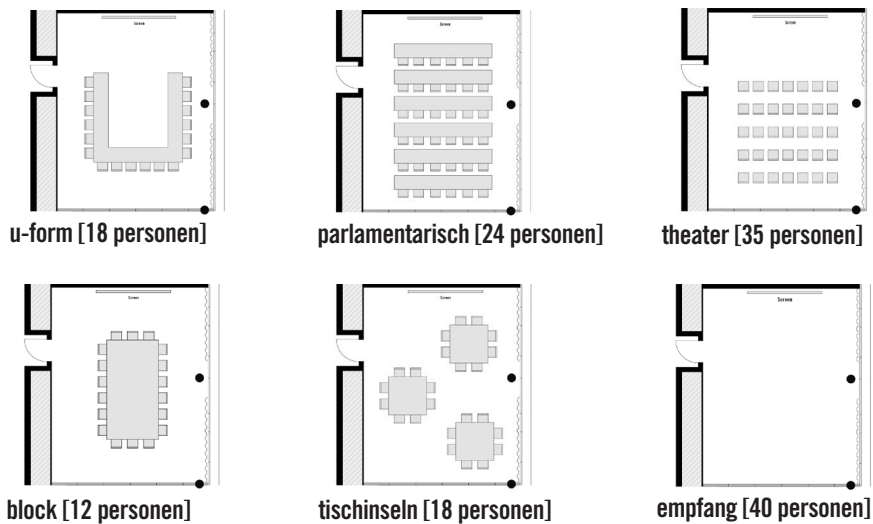
# freiraum



## überblick

Der Freiraum hat Tageslicht, ist klimatisiert und mit Parkettboden ausgestattet. Der Raum eignet sich für Veranstaltungen für bis zu 24 Personen mit Seminarbestuhlung oder 35 Personen mit Theaterbestuhlung. Er verfügt über einen fest installierten Beamer, Leinwand und ein Bose-Soundsystem.

## fakten



grösse	raumkapazitäten [max. belegung]	ausstattung	mindest- teilnehmerzahl*
<ul style="list-style-type: none"> <li>_ 53qm</li> <li>_ 8.1 x 6.5 x 2.5m [l x b x h]</li> </ul>	<ul style="list-style-type: none"> <li>_ u-form [18 personen]</li> <li>_ parlamentarisch [24 personen]</li> <li>_ theater [35 personen]</li> <li>_ block [12 personen]</li> <li>_ tischinseln [18 personen]</li> <li>_ empfang [40 personen]</li> </ul>	<ul style="list-style-type: none"> <li>_ beamer</li> <li>_ leinwand</li> <li>_ bose-soundanlage</li> <li>_ flipchart</li> <li>_ tageslicht</li> </ul>	<ul style="list-style-type: none"> <li>_ keine</li> </ul>

raummiete

chf 800 ganztags  
chf 550 halbtags

\*die tagespauschale ist ab 10 personen buchbar

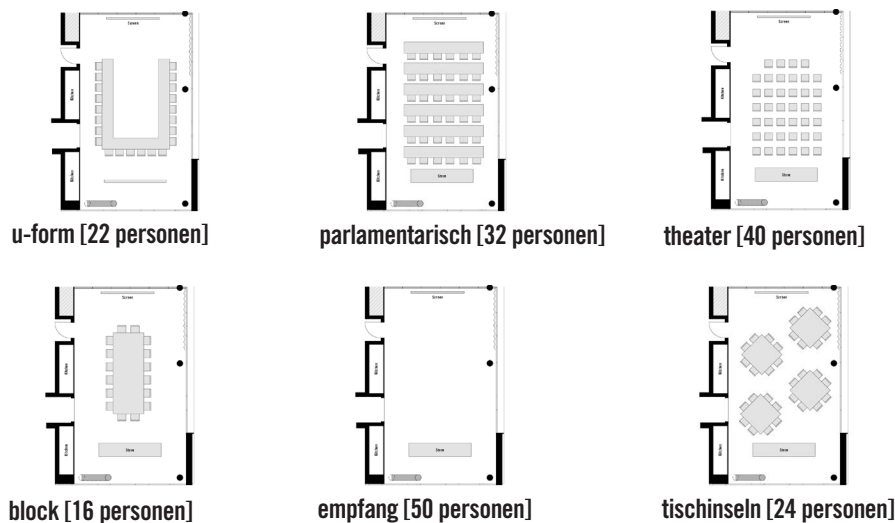
# küchenclub



## überblick

Einzel oder in Kombination mit dem Freiraum ist der Küchenclub mit seinen 73qm ein aussergewöhnlicher Veranstaltungsraum für Events unterschiedlicher Art. Tagsüber ist er ein moderner Tagungsraum mit extra viel Tageslicht und bietet Platz für bis zu 50 Personen. Bei Bedarf kann er mit zusätzlichen Küchenelementen ausgestattet werden und ist dann die perfekte Location für zwanglose Teamevents, Kochkurse und Abendessen im geschlossenen Kreis.

## fakten



grösse	raumkapazitäten [max. belegung]	ausstattung	mindest- teilnehmerzahl*
<ul style="list-style-type: none"> <li>_ 72qm</li> <li>_ 11.2 x 6.5 x 2.5m [l x b x h]</li> </ul>	<ul style="list-style-type: none"> <li>_ u-form [22 personen]</li> <li>_ parlamentarisch [32 personen]</li> <li>_ theater [40 personen]</li> <li>_ block [16 personen]</li> <li>_ empfang [50 personen]</li> <li>_ tischinseln [24 personen]</li> </ul>	<ul style="list-style-type: none"> <li>_ tageslicht</li> <li>_ beamer und leinwand</li> <li>_ flexible trennwand zum freiraum</li> <li>_ kücheneinrichtung von bulthaupt und miele</li> <li>_ bose-soundsystem</li> </ul>	<ul style="list-style-type: none"> <li>_ keine</li> </ul>

raummiete

chf 950 ganztags  
chf 650 halbtags

\*für die Nutzung der Küche fallen zusätzliche Kosten an (werden auf Anfrage bekannt gegeben)  
die tagespauschale ist ab 10 personen buchbar



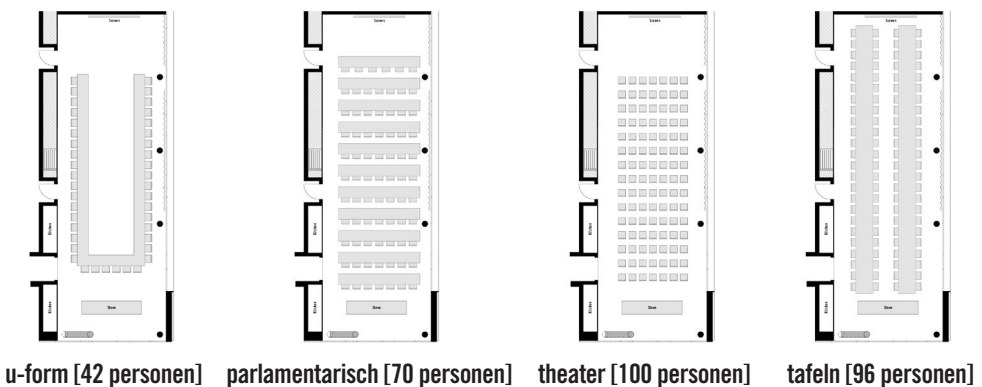
# küchenclub + freiraum



## überblick

Der Freiraum kombiniert mit dem Küchenclub bietet Platz für bis zu 100 Personen. Sein Herzstück ist der Küchenblock in Kooperation mit Bulthaup und Miele. Meeting? Workshop? Fotoshoot? Produkt-Präsentation? Neben Kochkursen & Treffen im kulinarischen Rahmen gibt es unzählige Möglichkeiten den Raum zu nutzen. Wir beraten Sie gerne persönlich.

## fakten

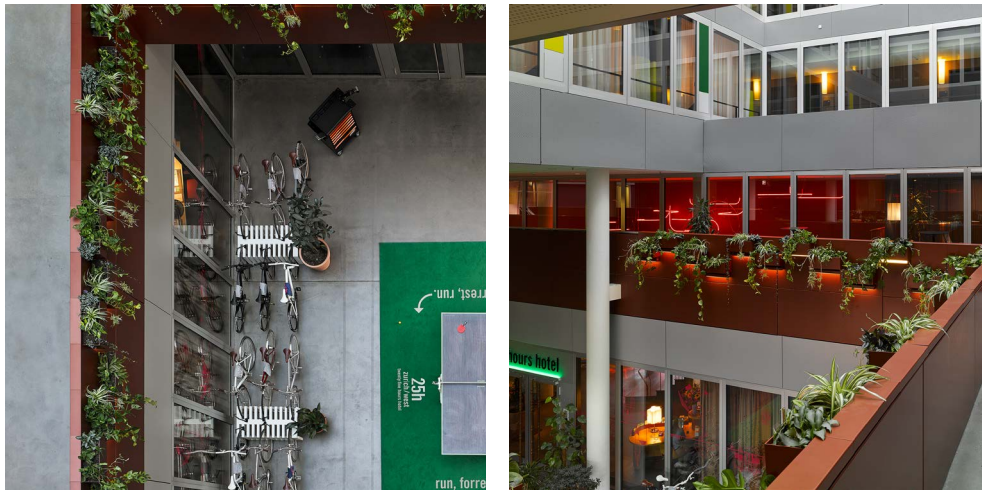


größe	raumkapazitäten [max. belegung]	ausstattung	mindest- teilnehmerzahl
<ul style="list-style-type: none"><li>125qm</li><li>19.4 x 6.5 x 2.5m [l x b x h]</li></ul>	<ul style="list-style-type: none"><li>u-form [42 personen]</li><li>parlamentarisch [70 personen]</li><li>theater [100 personen]</li><li>tafeln [96 personen]</li></ul>	<ul style="list-style-type: none"><li>tageslicht</li><li>beamer und leinwand</li><li>flexible trennwand zum freiraum</li><li>kücheneinrichtung von bulthaup und miele</li><li>bose-soundsystem</li></ul>	<ul style="list-style-type: none"><li>keine</li></ul>

raummiere\*  
chf 1750 ganztags  
chf 1200 halbtags

\* für die Nutzung der Küche fallen zusätzliche Kosten an (werden auf Anfrage bekannt gegeben).  
Mindestumsatz chf 4500

# atrium

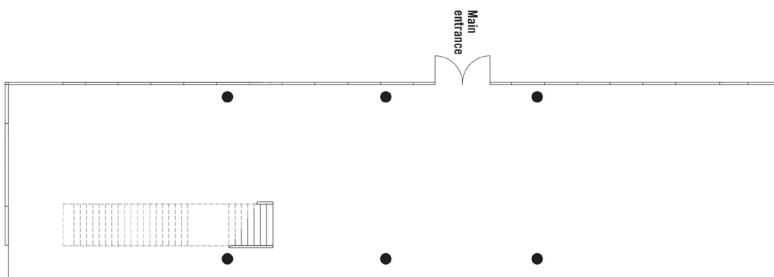


## überblick

Auf der Suche nach einer aussergewöhnlichen Umgebung für grosse Produktpräsentationen (zum Beispiel für Motorfahrzeuge), Fotoshootings oder einem exklusiven Food Festival? Dann ist das Atrium die richtige Location. Der grosse Innenraum vor dem Hoteleingang kann individuell bespielt werden und bietet unzählige Kombinationsmöglichkeiten mit den restlichen Veranstaltungsräumen im Hotel.

## fakten

grösse	raumkapazitäten [max. belegung]	ausstattung	mindest- teilnehmerzahl
_ 293qm	_ empfang [150 personen]	_ tageslicht	_ keine



empfang [150 personen]

raummiete

auf anfrage

# RIBELLI Zürich West

27



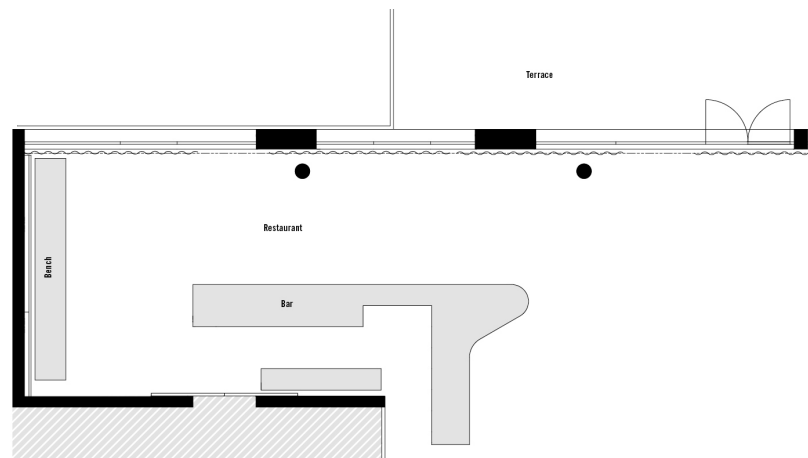
## überblick

Ribelli ist die kulinarische Revolution der italienischen Mainstream-Küche.

Im Mittelpunkt stehen traditionell-gebackene Ofengerichte und neapolitanische Pizza. Einfach kompromisslos gute Speisen aus sorgfältig ausgewählten Zutaten. In der hauseigenen Salumeria werden aus feinsten Käse- und Fleischsorten Antipasti zubereitet, die mit einer Flasche Vino oder italienischem Craftbeer durchaus abendfüllend sein können.

Ein geselliger, lebendiger Ort, für jeden Menschen und jeden Anlass: mit dem Geschäftspartner, beim romantischen Dinner oder mit allen Freunden.

## fakten



empfang [150 personen]

grösse

\_ 307qm

raumkapazitäten  
[max. belegung]

\_ empfang [150 personen]  
\_ sitzend [80 personen]

ausstattung

\_ restaurant-  
bestuhlung  
\_ tageslicht

mindest-  
teilnehmerzahl

\_ keine

mindestumsatz  
bei exklusivbuchung

CHF 9000

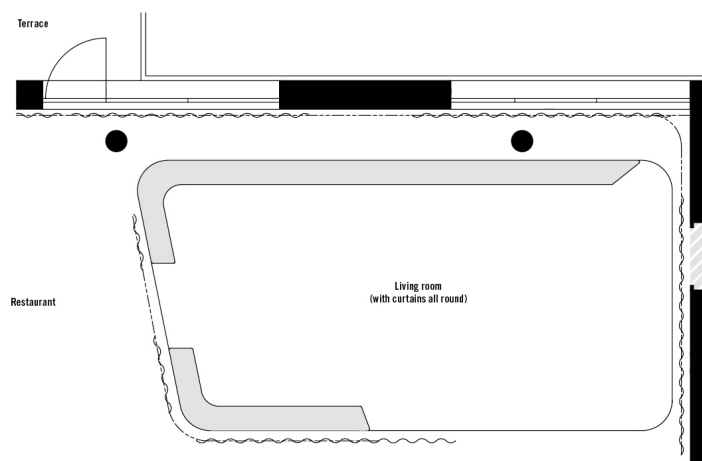
# wohnzimmer



## überblick

Das Wohnzimmer im Erdgeschoss des 25hours Hotel Zürich West ist nicht nur der Ort zum Loungen und Lümmeln. Hier können private Anlässe, Break-Outs oder Produktpräsentationen in lockerer Atmosphäre abgehalten werden. In direkter Verbindung zur Bar und zum Restaurant ist das Wohnzimmer der perfekte Treffpunkt für Austausch und neue Kontakte.

## fakten



empfang [30 personen]

grösse

- \_ 38qm
- \_ 8.5 x 4.5 x 2.5m  
[l x b x h]

raumkapazitäten  
[max. belegung]

- \_ empfang [30 personen]
- \_ lounge [16 personen]

ausstattung

- \_ lounge bestuhlung
- \_ tageslicht

mindest-  
teilnehmerzahl

- \_ keine

raummiete

auf anfrage

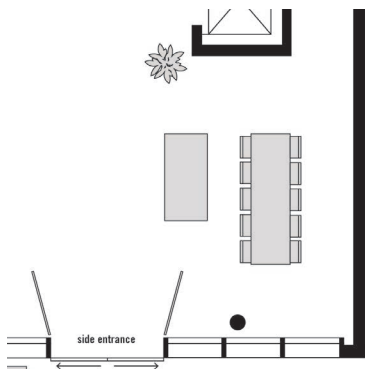
# gärtnerstammtisch



## überblick

Der wilde Gärtner ist ein Ort, wo Menschen und Pflanzen zusammenkommen. Der Marktplatz mit gemütlichen Nischen ist Treffpunkt für die Nachbarschaft, lehrreicher Schaugarten für Pflanzenfreunde sowie grüner und innovativer Veranstaltungsort zugleich. Beachten Sie, dass somit die einzelnen Veranstaltungsbereiche nicht visuell oder auditiv abgetrennt sind. Abends ist der wilde Gärtner ausschliesslich für Hotelgäste und Veranstaltungen zugänglich.

Der Gärtnerstammtisch befindet sich im hinteren Bereich des wilden Gärtners. Der Blocktisch bietet sich an für kreative Meetings, Brainstorming Sessions sowie gemütliches Beisammensein.



blocktisch [10 personen]

## fakten

grösse	raumkapazitäten [max. belegung]	ausstattung	mindest- teilnehmerzahl*
_ 20qm	_ blocktisch [10 personen]	_ blackboard _ tageslicht	_ keine

mindestumsatz  
(verfügbar donnerstag-dienstag)

chf 750

\* die tagespauschale ist ab 6 personen buchbar

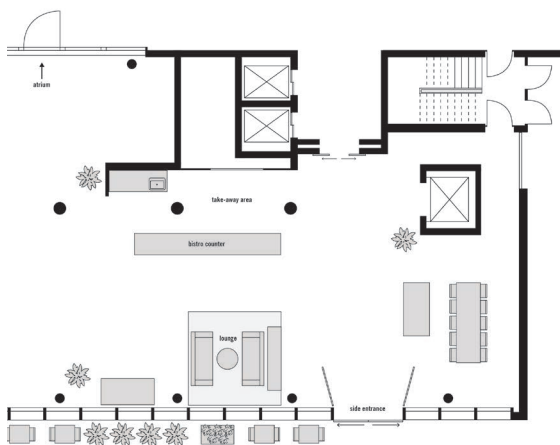
# wilder gärtner



## überblick

Der wilde Gärtner ist ein Ort, wo Menschen und Pflanzen zusammenkommen. Der Marktplatz mit gemütlichen Nischen ist Treffpunkt für die Nachbarschaft, lehrreicher Schaugarten für Pflanzenfreunde sowie grüner und innovativer Veranstaltungsort zugleich. Beachten Sie, dass somit die einzelnen Veranstaltungsbereiche nicht visuell oder auditiv abgetrennt sind. Abends ist der wilde Gärtner ausschliesslich für Hotelgäste und Veranstaltungen zugänglich.

Die komplette Location kann exklusiv angemietet werden und eignet sich für Apéros, Feiern, und Netzwerk-Events in einzigartiger und grüner Umgebung für bis zu 60 Personen.



empfang [60 people]

## fakten

grösse	raumkapazitäten [max. belegung]	ausstattung	mindest- teilnehmerzahl
_ 264qm	_ empfang [60 personen]	_ lounges _ tageslicht _ stammtisch _ bistro	_ keine

mindestumsatz chf 2500  
(täglich verfügbar, Mittwoch ab 18h)

# zimmer

## medium

- \_ 22-23qm
- \_ teppichboden
- \_ queensize-bett (160cm)
- \_ atriumblick oder blick auf die business-plaza
- \_ klimaanlage
- \_ kostenfreies high-speed w-lan
- \_ bad mit dusche
- \_ ue boom bluetooth-lautsprecher
- \_ freitag-tasche

## medium bunk bed

- \_ 22qm
- \_ 2 einzelbetten (je 120cm) als etagenbett
- \_ klimaanlage
- \_ kostenfreies high-speed w-lan
- \_ bad mit regendusche
- \_ ue boom bluetooth-lautsprecher
- \_ freitag-tasche

## large

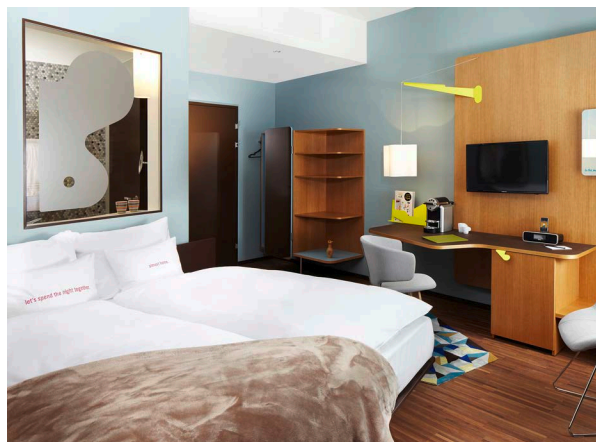
- \_ 25qm
- \_ twin- (2 einzelbetten je 90cm) oder kingsize-bett (180cm) je nach verfügarkeit
- \_ parkettboden
- \_ blick auf den park
- \_ klimaanlage
- \_ kostenfreies high-speed w-lan
- \_ bad mit regendusche
- \_ ue boom bluetooth-lautsprecher



# zimmer

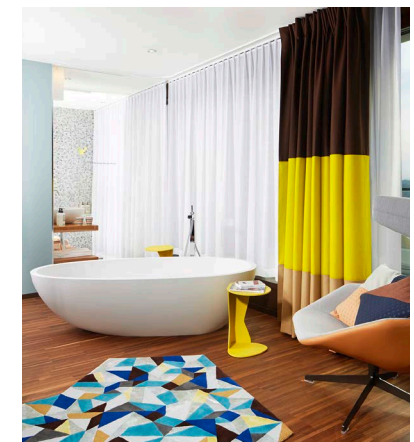
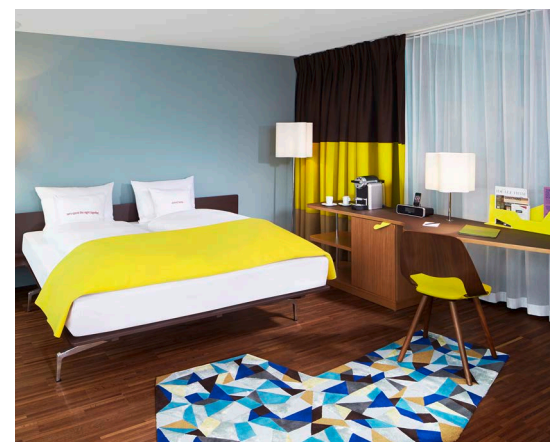
## extra large

- \_ 27qm
- \_ kingsize-bett (180cm)
- \_ zimmer im 6. stock
- \_ parkettboden
- \_ terrasse
- \_ Klimaanlage
- \_ kostenfreies high-speed w-lan
- \_ bad mit regendusche
- \_ ue boom bluetooth-lautsprecher
- \_ freitag-tasche
- \_ filterkaffee- & teeangebot
- \_ samova-teestation



## häberli-suite

- \_ 34qm
- \_ kingsize-bett (180cm)
- \_ blick zur stadt
- \_ parkettboden
- \_ südbalkon
- \_ Klimaanlage
- \_ kostenfreies high-speed w-lan
- \_ bad mit regendusche
- \_ freistehende badewanne
- \_ ue boom bluetooth-lautsprecher
- \_ freitag-tasche
- \_ filterkaffee- & teeangebot
- \_ samova-teestation





# veranstaltungs-ideen

## pop-up

Die Schnittmuster liegen wieder in der Schublade, die Nähmaschine ist erstmal eingemottet. Und das Wichtigste: Die erste Kollektion ist ready-to-wear. Bevor es nach Mailand, Paris oder London geht: wie wäre es mit dem eigenen Pop-Up in einem unserer 25hours Hotels? Selbst grosse Designer haben klein und unkonventionell angefangen und sich der Öffentlichkeit präsentiert. Oder steht ein neuer Product-Launch an? Dank unserer Standorte in den Metropolen Deutschlands, Österreich und in der Schweiz ist der potenzielle Konsument direkt vor Ort und kommt am Pop-Up nicht vorbei.



## pressekonferenz

Der Presseauftakt soll so richtig einschlagen? Da muss nicht nur das Produkt stimmen, sondern auch die Location. In unseren 25hours Hotels in Deutschland, Österreich und der Schweiz bieten wir individuelle Lösungen für das richtige Setting. Klassisch bestuhlte Konferenzräume, gemütliche Lounges mit Kaminfeuer oder 360 Grad Blick über die Metropolen – ganz wie es zum Produkt und zur Zielgruppe passt, setzen wir gemeinsam die Pressekonferenz um.



## product launch

Vom Lippenpflegegestift über die neue Romanreihe bis hin zu PS-starken Sportflitzern – gute Ideen wollen wirkungsvoll in Szene gesetzt werden, um erfolgreich in den Markt starten zu können. So individuell die Produkte, so vielfältig sind auch die 25hours Locations. Egal ob gross und pompös oder gemütlich und in kleinem Rahmen – besteht die zündende Idee bereits und der Durchbruch ist zum Greifen nahe? Vielleicht braucht es aber auch noch ein wenig Inspiration.



## assessment centre

Jetzt geht es ans Eingemachte. Welcher der potenziellen Bewerber ist der richtige Kandidat für die Führungsetage? Einzel- oder Gruppen-Assessment, Management-Audit oder Evaluations-Assessment Centre – auch wenn Discretion oberste Priorität hat, sind wir die richtige Wahl. Selbst bei einem gemütlichen Beisammensein in einem unserer Restaurants oder Bars – jede Frage bietet eine individuelle Lösung. Und in den 25hours Hotels gibt es zahlreiche Möglichkeiten.



# veranstaltungs-ideen

## album release

Die neue Platte: Check! Der grosse Tag ist gekommen. Jetzt soll die grosse, weite Welt lauschen und die wahre Kunst daran erkennen. Dafür haben wir genau die richtigen Locations – ob gemütlich intim oder gross und fulminant. Für zwanzig, einhundert oder gleich mehrere hundert Zuhörer. Mit Live-Set oder Anlage mit Basstubes und richtigem Sound. Selbst Instrumente haben wir in einigen Hotels direkt vor Ort. Einfach bedienen und das Publikum von der neuen Scheibe überzeugen. Wir haben alles da und die richtigen Räume für den perfekten Release.



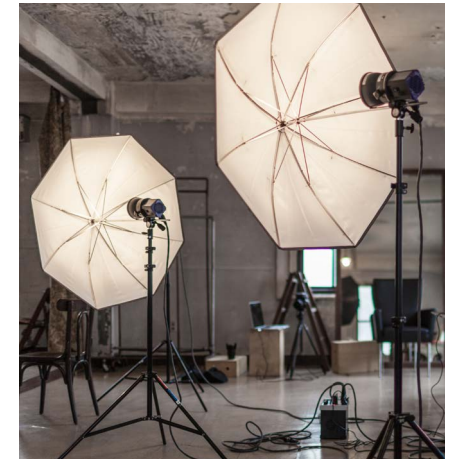
## casting

Die Firma ist in Gründung und die neuen Räumlichkeiten sind noch nicht fertig? Gerne stellen wir unsere Räumlichkeiten für Castings und Bewerbungsgespräche zur Verfügung. Ob im kleinen Kreis oder gleich ganz gross. Ob einzelne Hotelzimmer, die Lobbys, Bars oder Restaurants – wir haben für jedes Casting die richtige Location. Einfach durchklicken oder direkt vorbeischaun. Viele Räume sind individuell veränderbar und auf die genauen Bedürfnisse anpassbar.

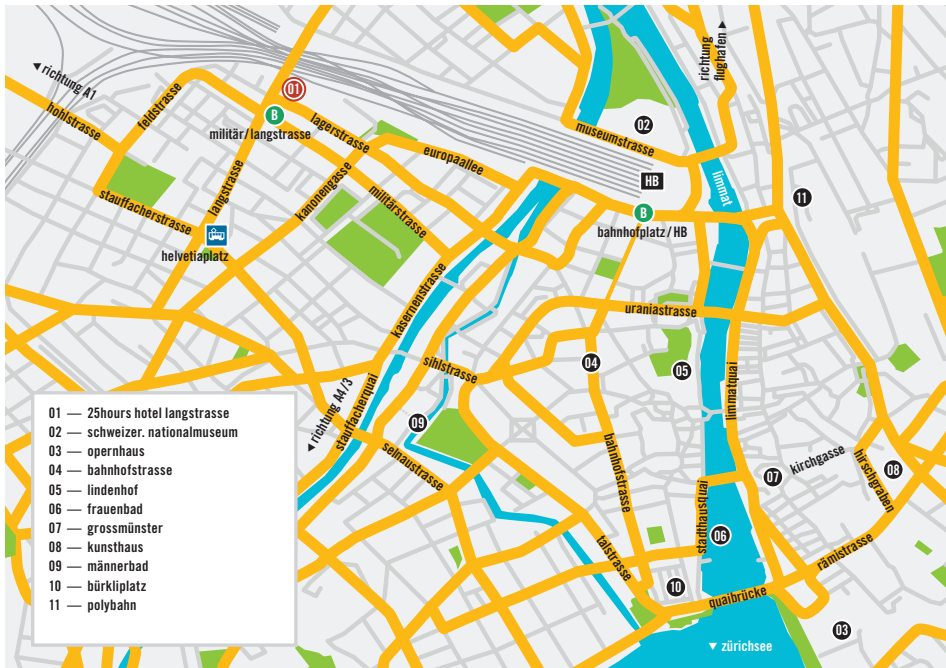


## fotoshooting

Das neue Lookbook der kommenden Saison soll geschootet werden? Die Magazinstrecke für die nächste Ausgabe hat einen Bezug zu Berlin, Zürich oder Hamburg? Der Fotograf ist gebucht und jetzt soll es losgehen. Unsere 25hours Hotels bieten mit ihren individuellen Hotelkonzepten massgeschneiderte Räume fürs detailverliebte Fotoshootings. Ob in der Badewanne mit Blick aufs Wiener Museumsquartier, auf der Dachterrasse des 25hours Hotel Bikini Berlin mit Blick auf Schimpansen und Elefanten oder in der bunten, urbanen Welt des 25hours Hotel The Goldman im Frankfurter Ostend. So vielfältig die Mode und Kultur, so verschieden sind unsere Hotels.



# anfahrt langstrasse



## anreise mit öffentlichen verkehrsmitteln

Vom Zürich Hauptbahnhof – Über die Rolltreppe in Sektor D gelangen Sie in die „Passage Sihlquai“. Folgen Sie den Beschriftungen „Europaallee“. Beim Ausgang biegen Sie rechts in die Europaallee, die später in die Lagerstrasse mündet. Das Hotel befindet sich etwa 600 m vom Bahnhof entfernt an der Ecke Lager-/Langstrasse.

Alternativ kann man von der Haltestelle Bahnhofplatz/HB auch den Bus 31 nehmen Richtung Schlieren, 3 Stops bis Haltestelle Militär/Langstrasse.

Vom Flughafen Zürich — Vom Flughafen-Bahnhof fahren alle Züge auf Gleis 3 und 4 Richtung Zürich Hauptbahnhof (HB).

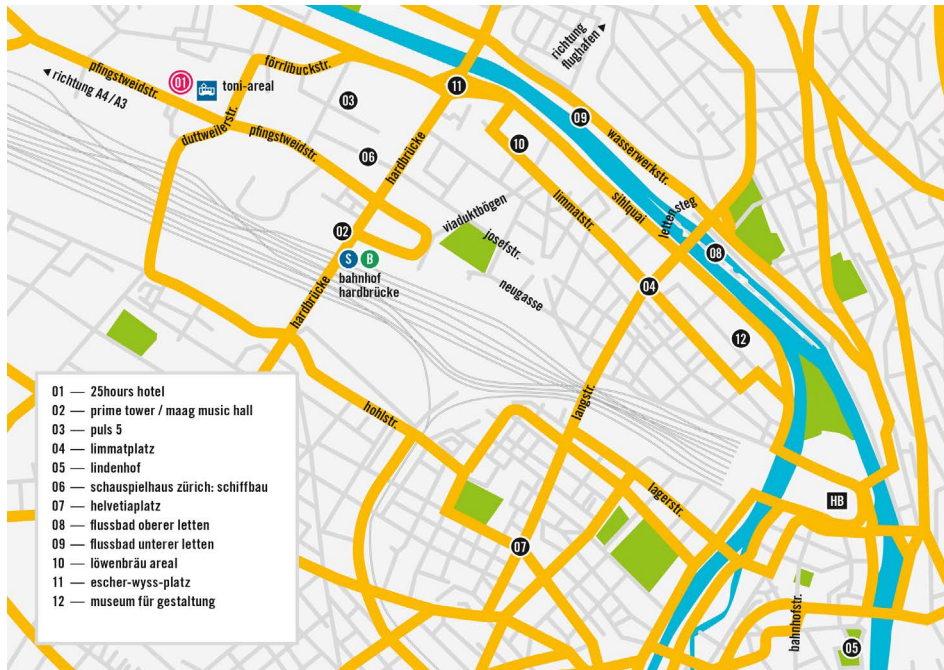
## anreise mit dem auto

Von Luzern (A4) kommend — Beim Autobahnkreuz 31-Zürich-West auf die A3W fahren und den Schildern nach Zürich City folgen.

Von Chur (A3) kommend – Auf die A3W fahren und den Schildern nach Zürich City folgen. Geradeaus fahren auf die Manessestrasse um links auf Stauffacherquai abzubiegen (Schilder nach City/Aussersihl /Casino). Geradeaus auf der Kasernenstrasse weiterfahren und nach ca. 900 m links auf die Militärstrasse einbiegen. Dieser folgen um nach ca. 600 m nach rechts auf die Kanonengasse einzubiegen. Nach 75 m links in die Lagerstrasse abbiegen. Das Hotel befindet sich nach 150 m auf der rechten Seite (Nr. 150).

Von Bern/Basel (A1/E60) kommend — Auf der A1/A3/ E60 Richtung Zürich /Baden fahren und Beschilderung nach Zürich / Wettingen-Ost folgen. Danach Beschilderung nach Zürich City folgen. Nehmen Sie die Ausfahrt in Richtung Zürich-Hardturm. Anschließend Route 1/3 Richtung Hardturm nehmen. Rechts halten auf Pflingstweidstrasse und beim Toni Areal scharf rechts abbiegen auf die Duttweilerbrücke. Nach der Brücke links auf die Hohlstrasse abbiegen. Nach 1,5 km links abbiegen auf Feldstrasse. Nach 200 m rechts in die Schöneegg-/Militärstrasse abbiegen. Nach 450 m links auf die Kanonengasse abbiegen und nach 75 m links in die Lagerstrasse. Das Hotel befindet sich nach 150 m auf der rechten Seite (Nr. 150). Die Einfahrt zur Tiefgarage ist ca. 100 m vor dem Hotel. Das Hotel verfügt über eine begrenzte Anzahl an Parkplätzen. Alternative Parkmöglichkeit: City Parkhaus Gessnerallee, Gessnerallee 11, 8001 Zürich, 24 Stunden geöffnet.

# anfahrt zürich west



## anreise mit öffentlichen verkehrsmitteln

Vom Zürich Hauptbahnhof — Mit der Tramlinie 4 in Richtung Bahnhof Altstetten bis Toni-Areal. Fahrzeit ca. 10 Minuten.

Vom Flughafen Zürich — Mit der S16 (Abfahrt immer auf 1 und 31 Minuten nach) direkt nach Bahnhof Hardbrücke. Dort umsteigen auf die Tramlinie 4 in Richtung Bahnhof Altstetten bis Haltestelle Toni-Areal. Man kann auch jeden anderen Zug, ob InterRegio oder InterCity, nach Zürich Hauptbahnhof nehmen. Am Zürcher Hauptbahnhof umsteigen in die Tramlinie 4 in Richtung Bahnhof Altstetten bis Toni-Areal. Fahrzeit ca. 30 Minuten.

## anreise mit dem auto

Von Luzern (A4/E41) kommend — Von der Ausfahrt 59-Limmattaler-Kreuz Richtung Zürich-City auf die A1 fahren.

Von Bern/Basel (A1/E60) kommend — Von der A1/E60 kommen Sie automatisch auf die A1 Richtung Zürich-City. Nehmen Sie die Ausfahrt in Richtung Zürich-Hardturm auf die A3. Danach Route 1/3 Richtung Hardturm nehmen. Sie verlassen die Autobahn, halten sich rechts und kommen direkt auf die Pflingstweidstrasse. Nach 900 m befindet sich das 25hours Hotel Zürich West auf der linken Seite (Nr. 102). Parkgarage vorhanden.

Von Chur (A3W) kommend — Nach dem Autobahnende von der Manessestrasse links auf die Route 3/4 Richtung Bern/Basel/Flughafen abbiegen. Geradeaus der Seebahnstrasse folgen, danach links in die Hohlstrasse einbiegen. Der Route 3/4 folgen und rechts auf die Duttweilerstrasse wechseln. Danach links auf die Pflingstweidstrasse abbiegen, nach 200 m befindet sich das 25hours Hotel Zürich West auf der rechten Seite (Nr. 102). Parkgarage vorhanden.

# kontakt

## **25hours hotel langstrasse**

langstrasse 150  
8004 zürich

p +41 44 576 58 07  
[events.langstrasse@25hours-hotels.com](mailto:events.langstrasse@25hours-hotels.com)

## **25hours hotel zürich west**

pfingstweidstrasse 102  
8005 zürich

p +41 44 577 28 20  
[events.zuerichwest@25hours-hotels.com](mailto:events.zuerichwest@25hours-hotels.com)