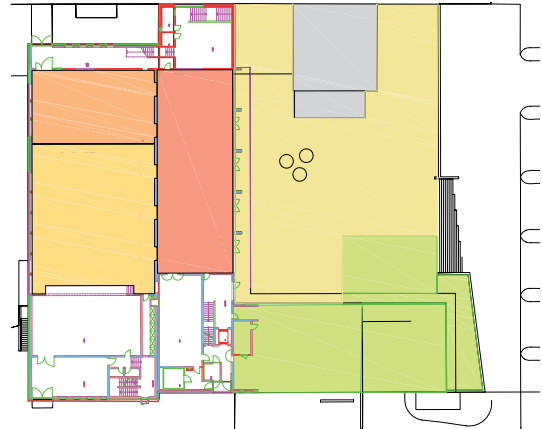


## BRAUIPLATZ – Urbanität



Brauiplatz



Skizze

### Architektur – modernes Ambiente

Der Brauiplatz ist wie in einer Arena durch die dem Kulturzentrum angehörenden Gebäude eingebettet. Inmitten der von den Architekten geschaffenen klaren Linien, bietet er den idealen Rahmen zur Durchführung von Open Air - Veranstaltungen. Im Sommer lädt das angrenzende Restaurant mit seiner kulinarisch hochstehenden Ausrichtung für manche Stunden zum Verweilen ein. Der ideale Rahmen für Out Door - Veranstaltungen aller Art.

Raum	Grösse	Kapazität
Brauiplatz	800 m <sup>2</sup>	ca. 400 Pers.

#### Infrastruktur

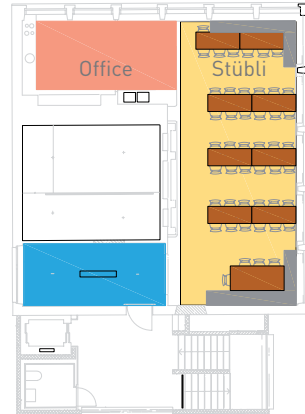
Offener Platz mit Wasserspielen, umgeben von moderner Architektur

Der Geschäftsführer wird Sie gerne detailliert über die Infrastruktur und Möglichkeiten beraten

# BRAUISTÜBLI – Weitsicht



Brauistübli



Skizze

## Geselligkeit – die richtige Atmosphäre

Das Brauistübli mit seiner erhabenen Position hoch oben im Brauiturm der ehemaligen Brauerei bietet einen faszinierenden Ausblick über Hochdorf. Der Raum bietet Platz für ca. 50 Personen und verfügt über eine sehr gesellige Atmosphäre, welche Familienfeste, Klassentagungen, Ziviltrauungen, Versammlungen oder Apéros zum einzigartigen Erlebnis machen. Zapfen Sie Ihr eigenes Bier für Ihre Gäste in der ehemaligen Stube der Brauerei!

Raum	Grösse	Kapazität
Brauistübli	70 m <sup>2</sup>	ca. 50 Pers.

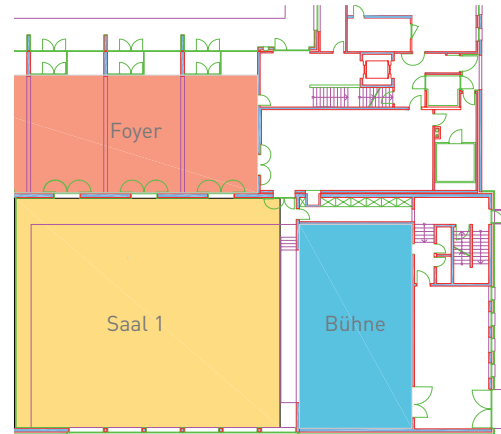
Infrastruktur		
Mobiliar	Tische 180 x 70	8 Stk.
Küche	<ul style="list-style-type: none"> <li>– Bierzapfanlage</li> <li>– Serviceanlage</li> <li>– Abwaschanlage</li> <li>– Kühlschrank</li> <li>– Kaffeemaschine</li> </ul>	
Technische Details		
Hellraumprojektor mit Leinwand	vorhanden	
Beamer mit Leinwand	vorhanden	

Der Geschäftsführer wird Sie gerne detailliert über die Infrastruktur und Möglichkeiten beraten

## SAAL 1 – Zentrum der Ereignisse



Saal 1



Skizze

### Platz für Ideen – Flexibilität bei der Raumgestaltung

Der grosse Saal ist für bis zu 800 Personen einsetzbar und überzeugt durch seine moderne Infrastruktur sowie äusserst flexiblen Nutzungsmöglichkeiten. Mit der Galerie sind je nach Art des Anlasses die Kapazitäten noch weiter ausbaubar. Sollten Sie dann immer noch das Bedürfnis nach mehr Raum verspüren, lässt sich Saal 1 zusätzlich mit Saal 2 kombinieren. Die integriert konzipierte Bühne bietet allen Benützern ausreichend Raum zur Präsentation ihrer Darbietungen. Dank der überzeugenden Audio- und Videotechnik ist eine optimale Basis zur Umsetzung von Versammlungen, Ausstellungen, Banketten, Konzerten, Künstler-Auftritten sowie grösseren Anlässen aller Art gewährleistet.

Raum	Grösse	Kapazität	
		Bankett	Konzert
Saal 1	400 m <sup>2</sup>	ca. 380 Pers.	ca. 500 Pers.
Saal 1 mit Galerie	400 + 130 m <sup>2</sup>	ca. 480 Pers.	ca. 640 Pers.
Galerie (ohne Seitengalerie)	130 m <sup>2</sup>	ca. 100 Pers.	ca. 140 Pers.
Saal 1 und 2	750 m <sup>2</sup>	ca. 700 Pers.	ca. 750 Pers.

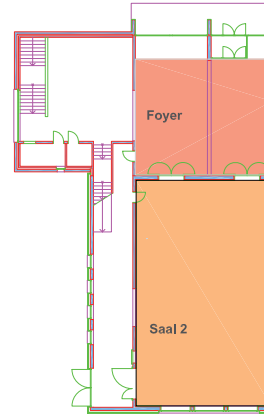
Infrastruktur		
Künstler-Garderoben	Schminkraum mit Dusche (25 m <sup>2</sup> )	2
Mobiliar	Tische 180 x 80	110 Stk.
Stühle		700 Stk.
Technische Details		
Lichtanlage	Speziell auf die Bedürfnisse abstimmbare	
Lautsprecheranlage	Für Saal 1 und 2 sowie Foyer einsetzbar	
Hellraumprojektor mit Leinwand	Speziell auf die Bedürfnisse abstimmbare	
Beamer mit Leinwand	Speziell auf die Bedürfnisse abstimmbare	

Der Geschäftsführer wird Sie gerne detailliert über die Infrastruktur und Möglichkeiten beraten

## SAAL 2 – Zentrum der Ereignisse



Saal 2



Skizze

### Platz für Ideen – Flexibilität bei der Raumgestaltung

Saal 2 bietet Raum für bis zu 170 Personen und ist speziell auf die Bedürfnisse von kleineren Anlässen ausgerichtet, bei welchen die persönliche Atmosphäre im Vordergrund steht. Er kann auch zusammen mit Saal 1 genutzt werden und bietet dann eine Kapazität für bis zu 800 Personen. Dank der flexiblen Bestuhlungsmöglichkeit, der modernen Infrastruktur und der speziell auf Businessanlässe ausgerichteten Mediatechnik, lässt er sich vom 15- Personen Business-Event bis zum 150- Personen Familien-Event einsetzen. Kurz, der ideale Ort für kleinere Versammlungen, Seminare, Bankette und Familienfeste.

Raum	Grösse	Kapazität	
		Bankett	Konzert
Saal 2	180 m <sup>2</sup>	ca. 150 Pers.	ca. 170 Pers.

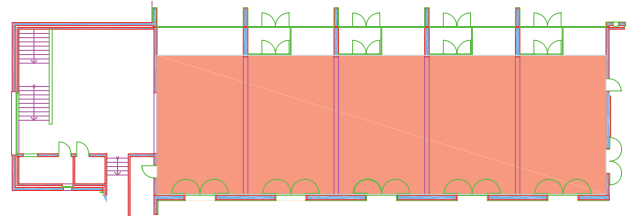
Infrastruktur		
Künstler-Garderoben	Schminkraum mit Dusche (25 m <sup>2</sup> )	2
Mobiliar	Tische 180 x 80	25 Stk.
Stühle		150 Stk.
Technische Details		
Lautsprecheranlage	Separat für Saal 2	
Hellraumprojektor mit Leinwand	Speziell auf die Bedürfnisse abstimmbare	
Beamer mit Leinwand	Speziell auf die Bedürfnisse abstimmbare	

Der Geschäftsführer wird Sie gerne detailliert über die Infrastruktur und Möglichkeiten beraten

## FOYER – Vielseitigkeit



Foyer



Skizze

### Begegnungen – aller Art

Die moderne Architektur des Foyers bezeugt durch Schlichtheit und ist ideal für Veranstaltungen aller Stilrichtungen. Es bietet Platz für ca. 400 Personen und ist der geeignete Ort für Apéros, Präsentationen oder Begrüssungen bei den anschliessenden Anlässen.

Raum	Grösse	Kapazität
Foyer	300 m <sup>2</sup>	ca. 400 Pers.

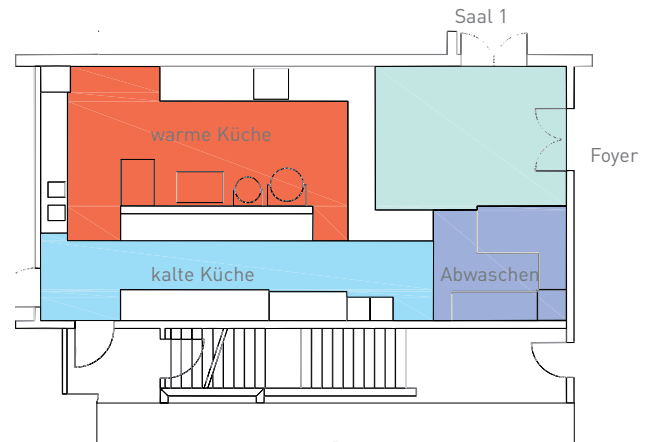
Infrastruktur	
Bar-Elemente	2 Stk. à 3 Elemente
Bar-Tische zum Stehen	8 Stk.
Moderne Eintrittshalle zu allen Räumlichkeiten	

Der Geschäftsführer wird Sie gerne detailliert über die Infrastruktur und Möglichkeiten beraten

## KÜCHE – Gemeinsamkeit



Veranstaltungsküche



Skizze

### Verköstigung – auf Wunsch mit eigener Crew

Die an Saal 1 und 2 angegliederte Küche ist professionell und grosszügig eingerichtet. Sie bietet die Infrastruktur und genügend Raum um die Gäste Ihres Anlasses ganz einfach oder auf höchstem kulinarischem Niveau zu verköstigen. Die mit dem Kulturzentrum zusammenarbeitenden Catering-Unternehmen oder das Restaurant Braui übernehmen gerne diese Aufgabe. Falls gewünscht, kann man auch mit der eigenen Crew das Zepter in der Küche schwingen und so seinem Anlass die ganz eigene, persönliche Note verleihen. Bon Appetit!

Raum	Grösse	Kapazität
Küche	200 m <sup>2</sup>	ca. 20 Pers.

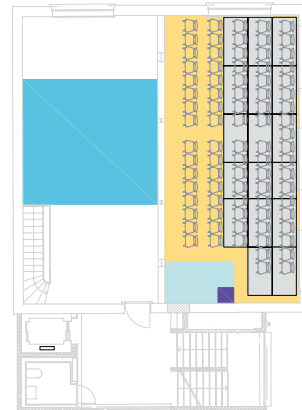
Infrastruktur		
Verköstigungs-Kapazität	direkt ab Küche in Saal	bis 700 Pers.
Küche	<ul style="list-style-type: none"> <li>– Geschirr für 800 Pers.</li> <li>– Kombisteamer mit Tellerwagen für 300 Teller</li> <li>– 1 Drucksteamer</li> <li>– 2 Abwaschmaschinen</li> <li>– 2 Kochkessel</li> <li>– 1 Doppelkammer-Friteuse</li> <li>– 3 Abwaschbecken</li> <li>– 2 Kaffeemaschinen</li> </ul>	
Service	– zumietbar	
Catering	– Restaurant oder externes Catering-Unternehmen	

Der Geschäftsführer wird Sie gerne detailliert über die Infrastruktur und Möglichkeiten beraten

# KLEINKULTURRAUM – Herz der Kultur



Kleinkulturraum



Skizze

## Kreativität – ohne Einschränkungen

Der zweistöckige Kleinkulturraum im Brauiturm ist der Geheimtipp für Kleinkultur und bietet Platz für ca. 100 Personen. Im oberen Stockwerk finden kulturelle Veranstaltungen ideale Voraussetzungen für Darbietungen aller Art. Die kleine Bühne und die perfekt auf den Raum abgestimmte Beschallungsanlage lassen alle Bedürfnisse von Konzertbesuchern erfüllen. Die durch eine Treppe verbundene, im zweiten Stock befindende Bar ist professionell ausgerüstet und bietet den Besuchern den idealen Rahmen zum Ausspannen in ungezwungener Atmosphäre. Die Räumlichkeiten eignen sich hervorragend für Partys, Konzerte und Theaterveranstaltungen.

Raum	Grösse	Kapazität
Kleinkulturraum	100 m <sup>2</sup> zweistöckig	ca. 100 Pers.

Infrastruktur	
Kulturraum	- 100 Stühle - 11 Podestelemente (2.00 m x 1.00m) - 1 Konzert-Flügel
Bar	- Bierzapfanlage - Serviceanlage / Kühlschrank / Gläser - Abwaschanlage
Technische Details	
Lichtanlage	- Luna 24 Lichtpult, detaillierte Ausführungen siehe Blatt technische Details
Lautsprecheranlage	- Mischpult Mackie 1604-VLZ, 4 Band Equalizer, detaillierte Ausführungen siehe Blatt technische Details

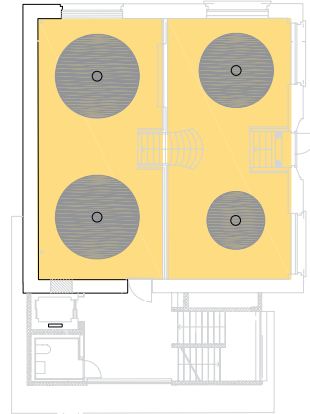
Der Geschäftsführer wird Sie gerne detailliert über die Infrastruktur und Möglichkeiten beraten



## SUDHAUS – Braukultur pur



Sudhaus



Skizze

### Atmosphäre – Bierkultur vergangener Zeiten

Der ehemalige Brauraum der Brauerei Hochdorf besticht durch seine an die Brauzeiten erinnernde Atmosphäre. Grosse Kupferkessel lassen das Herz jedes Bierfreundes und auch nicht Biertrinkers höher schlagen. Der Raum ist direkt über eine Treppe vom Brauipplatz begehbar und bietet Platz für ca. 70 Personen. Er eignet sich vor allem zur Durchführung von originellen Apéros oder anderen Kleinanlässen.

Raum	Grösse	Kapazität
Sudhaus	100 m <sup>2</sup>	ca. 70 Pers.
<b>Infrastruktur</b>		
Bar-Tische inmitten alter Bierbrau-Kupferkessel		

Der Geschäftsführer wird Sie gerne detailliert über die Infrastruktur und Möglichkeiten beraten



## TECHNISCHE DETAILS – Planung von A – Z



### 100% Qualität – dank Detailtreue

Das Kulturzentrum verfügt über eine qualitativ hochstehende technische Infrastruktur. Das heisst, dass Sie an Ihren Anlass neben guter Sound- und Lichtqualität auch im gesamten Back Stage-Bereich auf eine professionelle Infrastruktur zurückgreifen können, welche von geschulten Mitarbeitern nach Ihren Wünschen eingesetzt wird.

Beschallungsanlage	
System	Das Herz der Akustikanlage, die Zentrale, steht im Regieraum. Sie wird vom entsprechenden Standort, je nach Anwendung fernbedient. Das System ist so ausgelegt, dass im grossen und kleinen Saal, unabhängig voneinander, zwei verschiedene Anlässe und Anwendungen stattfinden können. Anlässe im grossen Saal können über separate schaltbare Lautsprechergruppen auch in den kleinen Saal, ins Foyer und auf die Bühne übertragen werden. Es besteht auch die Möglichkeit, Anlässe welche auf dem Aussenplatz stattfinden, in alle oder einzelne Innenräume zu übertragen, oder (begrenzt) umgekehrt.
Mischpult	Das MX12/6 bietet 12 Eingangskanäle, die am Ausgang zu einer Stereo - bzw. Monosumme oder vier Gruppensignalen zusammengefasst werden können. Eine C-R/Phones- Buchse erlaubt einfachen Anschluss an einem Zusatzverstärker, woraus sich eine zuverlässige Abhörmöglichkeit ergibt. Es können das Stereosignal, das am Tape IN- Eingang anliegende Signal und das Signal der Gruppensummen 1/2, 3/4 überwacht werden. Das Pult ist mit einer höchst effizienten digitalen Effektsektion ausgestattet. Mit den eingebauten Effekten lassen sich auch ohne Anschaffung zusätzlicher Geräte professionell klingende Abmischungen erstellen. Wenn jedoch externe Effektgeräte verwendet werden sollen, können sie über eine EFFECT SEND- Buchse angeschlossen werden. Es gibt zwei AUX SEND/RETURN-Buchsen. Zwei separate AUX-Summen können als Ausgänge zum Einschleifen externer Effektgeräte oder für den Anschluss einer Monitoranlage eingesetzt werden. Auch an Phantomspeisung ist gedacht, so das Kondensatormikrophone, die eine externe Spannungsversorgung benötigen, problemlos angeschlossen werden können. Kanäle 1-4 sind mit INSERT I/O-Buchsen ausgestattet, so dass die Signale dieser Kanäle mit individuellen Effekten bearbeitet werden können. Die Eingangskanäle 1-8 sind mit sowohl XLR-Mikrofoneingängen als auch mit TRS-Line-Klinkenbuchsen versehen. Die Kanäle 9-12 verfügen über Stereo-Line-Eingangsbuchsen. Das MX12/6 eignet sich für eine Vielfalt unterschiedlicher Signalquellen (Mikrofone, Line-Signale sowie Synthesizer mit Stereo-Ausgängen). TAPE IN-und REC OUT-Buchsen erlauben den problemlosen Anschluss von Bandgeräten für Live- Mitschnitte oder als Pausenfüller.
Besonderheiten	Die Zentrale im Regieraum ist mit einem speziellen Feedback-Destroyer (Rückkopplungskiller) mit 24 automatischen nachlaufenden Filtern ausgestattet, welcher sich selbst auf fast alle Anwendungen einstellt (aktiv für kleinen und grossen Saal). Ebenfalls in der Zentrale integriert ist ein Equalizer, welcher genau auf die akustischen Gegebenheiten vom kleinen und grossen Saal eingemessen ist. Zusätzlich zu all den Möglichkeiten, ist für besondere Anwendungen, eine "Multicore-Verbindung" von der Bühne nach Regieraum mit den zugehörigen Stage-Boxen (XLR 8/4) vorhanden.

Mikrofone/Geräte	<ul style="list-style-type: none"> <li>• 6 Kondensator- Mikrofone AKG Blue Line, Niere mit Tisch oder Bodenstativ</li> <li>• 1 dyn. Redner-Mikrofon Shure mit Bodenstativ</li> <li>• 1 Rednerpult mit Kondensator-Schwanenhals-Mikrofon AKG</li> <li>• 6 Funkmik-Anlagen mit Headset oder Kravattenmik einsetzbar</li> <li>• 2 CD/ Cass.-Kombigerät Teac</li> <li>• 2 Aktiv-Lautsprecherboxen "RCF" auf Stativen für Aussenbereich</li> </ul>
<b>Lichtsteuerpult/ Lichtplan</b>	
System	Die LP-1500 Lichtsteueranlage wurde entwickelt, um eine Lücke zwischen den einfachen und den sehr aufwendig konstruierten Systemen zu schliessen. Das Pult ist so konzipiert, dass es von nicht geschulten Personen bedient werden kann, aber auch höheren Funktionsansprüchen genügt.
Funktionen	<p>Zwei Reihen mit jeweils 12, 24, 36 oder 48 Schieberegler. Umschaltbarer Blitzmodus. Einbruchfreie Überblendung zwischen den Vorwahlen. Jeder Kreis hat eine LED zur Anzeige der Helligkeit.</p> <p><u>Speicher auf den Mastem</u> 12, 24, 36, oder 48 Stimmungen können den Mastemreglem (Y, untere Reihe) zugeordnet werden. Mit den entsprechenden Drehschaltern kann eine von zwölf Seiten angewählt werden, so dass jedem Regler zwölf Stimmungen zugeordnet werden können.</p> <p><u>Speicher und Sequenzregister</u> 288 frei programmierbare Stimmungen können dem Sequenzregister zugeordnet werden. Diese sind sowohl mit der Taste GO wie auch mit dem Überblender abrufbar.</p> <p><u>Lauflichter</u> Vier feste und sieben frei programmierbare Lauflichteffekte mit jeweils 20 Schritten (jeder Schritt kann eine differenzierte Einstellung mit allen möglichen Einzelkreisen enthalten) sind möglich.</p> <p><u>Ausgabe</u> Die LP-1500 Lichtsteuerpultreihe kann sowohl Leistungsteile mit analoger (0..+10V) als auch solche mit digitaler Ansteuerung (DMX 512 Digitalprotokoll über 5poligen XLR- oder MIDI über 5poligen DIN-Anschluss) steuern. Der analog Abgang ist immer aktiv.</p>
<b>Saallicht</b>	
System	Das Saallicht wird über Bedienungspulte gesteuert, es können diverse Stimmungen eingestellt werden. Die Bedienungspulte sowie das Lichtpult kann an 4 verschiedenen Orten angeschlossen werden, zusätzlich ist ein Bedienungspult fest im grossen Saal sowie im kleinen Saal eingebaut.
<b>Bühnenanlage / Bühnenplan</b>	
System	<p><u>Dimension Bühne</u> Die Bühne (16x10m) kann zusätzlich, individuell mit Podesten (24 Stk. 2x1 m mit diversen hohen Füßen) vergrössert, oder abgetrept werden.</p> <p><u>Hochzüge</u> Schalldecken lassen sich in der Neigung verstellen Lichtgassen zum Einstellen der Bühnenbeleuchtung diverse Scheinwerfer weiss, rot blau, und gelb. Dekorationszüge zu Befestigen von Dekorationen max. 200 kg.</p> <p><u>Scheinwerfer Saal</u> Die Vorzonen Scheinwerfer sind fest montiert. Die Vorbühnen Scheinwerfer sind auf einem Hochzug angeordnet und mit zwei Farbwechslern ausgerüstet.</p> <p><u>Leinwand</u> Im grossen Saal ist eine Leinwand (6 x 6m) eingebaut. Sie wird elektrisch bedient.</p>
<b>Diverses</b>	
System	<ul style="list-style-type: none"> <li>• Beamer, Hellraumprojektor, mobile Leinwand</li> <li>• Flipchart</li> </ul>

## Hotel / Motel



### Restaurant St. Peter & Paul

Nunwil  
6283 Baldegg  
Tel. 041 910 13 72

> 6 Zimmer (Platz für 10 Personen)

### Hotel-Gasthof zum roten Löwen

Luzernerstrasse 3  
6024 Hildisrieden  
Tel. 041 460 33 66  
info@roterloewen.ch  
www.roterloewen.ch

> 18 Zimmer (Platz für 40 Personen)

### Motel Brüggli

Waldibrücke  
6032 Emmen  
Tel. 041 260 33 98

> 6 Doppelzimmer  
> 12 Doppelzimmer Studios

### Restaurant Sonne

Neudorfstrasse 6  
6227 Römerswil  
Tel. 041 910 11 61

> 5 Zimmer (Platz für 10 Personen)

### Hotel Löwen

Luzernstrasse 2  
6274 Eschenbach  
Tel. 041 448 10 48

> 15 Zimmer (Platz für 30 Personen)

### Massenlager

Zivischutzanlage Hochdorf

> Platz für 150 Personen

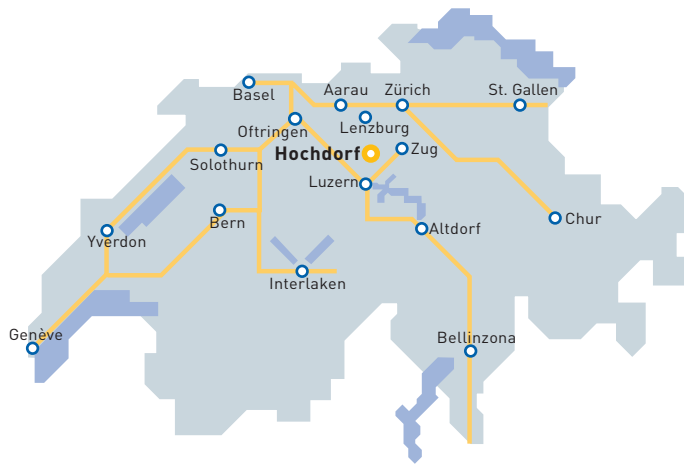
### Hotel Restaurant Sternen

Luzernerstrasse 6  
6284 Gelfingen  
Tel. 041 917 12 24

> 9 Zimmer (Platz für 18 Personen)

Sollten Sie mehr Kapazität an Unterbringungs-  
möglichkeiten benötigen, wenden Sie sich bitte  
an den Geschäftsleiter.

## Anreise



### Öffentlicher Verkehr

Bahnhof ist 3 Gehminuten vom Kulturzentrum entfernt.

Von Luzern nach Hochdorf fährt die S-Bahn im Halbstundentakt.

### Autobahn

Von Zürich/Zug: Ausfahrt Gisikon

Von Luzern: Ausfahrt Sempach

Von Basel, Bern: Ausfahrt Sempach

### Kantonsstrasse:

Von Lenzburg: durch das Seetal,  
Hallwil > Beinwil > Baldegg > Hochdorf

### Autoeinstellhalle

für 120 Autos

Parkplätze für Cars vor dem Zentrum

## PARKPLÄTZE IN HOCHDORF

Nr	Parkort	Zuständig	Kapazität
1	<b>Parkhaus Braui</b>	Kulturzentrum Braui Brauiplatz 5, 6280 Hochdorf Tel. 041 911 01 70	116
2	<b>Parkplatz Luna</b>	Gemeindeverwaltung	38
3	<b>Parkplatz Zihlweid</b>	Hauptstrasse 3, 6280 Hochdorf	65
4	<b>Parkplatz Sempacherstrasse</b>	Tel. 041 914 17 17	28
5	<b>Wiese Brunnenmösl</b>	Alois Bossart Hubenweid, 6280 Hochdorf Tel. 041 910 19 31	50
6	<b>Parkhaus Migros</b> (Gesuch via Gemeindeverw. Hochdorf)	Migros Genossenschaft Luzern Direktion und Verwaltung Tel. 041 445 71 11	143
7	<b>Parkplatz Nutritec</b>	Hochdorf Nutritec AG Siedereistrasse 9, 6280 Hochdorf Tel. 041 914 65 65	37
8	<b>Parkplatz Postebene</b>	Tamag Immobilien AG Meyerstrasse 20, 6003 Luzern Tel. 041 249 30 70	48
9	<b>Rathausstrasse/Brunnenmöslstrasse</b>	Gemeindeverwaltung Hauptstrasse 3, 6280 Hochdorf Tel. 041 914 17 17	50
10	<b>Parkhaus Bellevue</b>	Kiener AG Seebadstrasse, 6283 Baldegg Tel. 041 910 18 58	91
11	<b>Sportplatz Urswilstrasse</b>	Gemeindeverwaltung	100
12	<b>Ligschwilstrasse</b>	Hauptstrasse 3, 6280 Hochdorf	25
13	<b>Arena</b>	Tel. 041 914 17 17	50

siehe Karte

# SITUATIONSPLAN



## REFERENZEN – ein Eindruck der Qualität

Bei der Planung eines Anlasses und der damit verbundenen Einschätzung der Dienstleistungs-Qualität in Frage kommender Durchführungsorte, ist man auf die Seriösität der Anbieter angewiesen.

Wir wollen Ihnen eine kleine Hilfestellung bieten, um sich einen Eindruck über unsere Dienstleistungs-Qualität machen zu können und haben nachfolgend die Aussagen bisheriger Kunden aus verschiedenen Branchen aufgelistet.

### Feldschlösschen AG

Theophil-Roniger-Strasse  
CH-4310 Rheinfelden



«Die modernen Räume haben uns in Ihrer Qualität überzeugt. Sie sind sehr funktional und wurden speziell auf unsere Bedürfnisse eingerichtet, sodass unser Event in einem perfekten Rahmen stattfinden konnte. Die Preisstruktur ist sehr fair und wirtschaftlich. Das Preis-/Leistungsverhältnis stimmt absolut. Durch die kompetente, sympathische und persönliche Betreuung des Zentrumleiters fand die Koordination des Events auf fachlich höchstem Niveau statt. Auch in Bezug auf die technische Infrastruktur können wir dem Kulturzentrum Braui nur ein Lob aussprechen und man darf sagen, dass von der hervorragenden Beratung bis zur Umsetzung des Events stets eine professionelle Abwicklung stattfand.»

Myrtha Kuni, Direktions-Sekretariat

### Hochdorf Nutritec AG

Postfach  
Siedereistrasse 9  
CH-6281 Hochdorf



«Die Abwicklung und Betreuung während des ganzen Anlasses war sehr professionell und es wurde auf jeden individuellen Wunsch eingegangen. Das Kulturzentrum Braui verfügt über sehr attraktive Mietgebühren und die moderne Infrastruktur sowie die gute technische Einrichtung liess unseren Anlass zu einem Erfolg werden.»

Jiri Paukert, Marketingleitung

### Emmi Schweiz AG

Habsburgerstrasse 12  
6002 Luzern



«Es war eine sehr angenehme, zuvorkommende Zusammenarbeit. Wir konnten den Event dank der gut eingerichteten, modernsten Technik in den für uns gepflegten Standards umsetzen. Dabei war uns auch die persönliche, kompetente Betreuung durch Herrn Racheter stets eine verlässliche Hilfe auch seine Professionalität in der Abwicklung von Events, schaffte er nebst den attraktiven Mietkonditionen auch eine sehr angenehme Atmosphäre während der ganzen Organisation.»

Manuela Sticher, Konzernkommunikation



## Genossenschaft Migros Luzern

6031 Ebikon



«Die sehr schönen Räumlichkeiten sind sehr gut eingerichtet, sodass eine grosszügige Atmosphäre entsteht. Das Preis-/Leistungsniveau ist aus unserer Sicht perfekt. Auf alle unsere Wünsche wurde sofort eingegangen und es war eine sehr gute Zusammenarbeit mit dem Zentrumsleiter. Das ganze Team zeigte höchste Flexibilität und wir vergeben der persönlichen Betreuung, der Dienstleistungsqualität sowie der technischen Infrastruktur die Note 6.»

Manuela Bischof, Direktions-Administration

## 4B Gruppe

an der Ron 7, 6281 Hochdorf



«Die Qualität der Räume ist modern und funktional. Die Preisstruktur ist in Ordnung und wirtschaftlich. Die persönliche Beratung ist kompetent und sympathisch und man kann auf eine gute technische Infrastruktur zurückgreifen.»

Ursula Brunner, Leitung

## Manor AG

eSolutions, Rebgasse 34, 4005 Basel



«Sehr gut! Ideal ist die gute Zufahrt, die eine problemlose Anlieferung des Equipments ermöglicht. Durch die Höhe der Räumlichkeiten und die grossen Fensterfronten wird eine helle, grossräumige Ambiance erzeugt, welche wir bei unseren Ausbildungsanlässen sehr schätzen. Ausserdem muss sich das Preis-/Leistungsverhältnis nicht von der Konkurrenz scheuen und Herr Racheter ist nicht nur „Verwalter“, sondern kümmert sich sehr engagiert um alle grossen und kleinen Details. Vorbildliche Abwicklung von A-Z, nur zu empfehlen. Wir kommen wieder!»

Sabina Frey, Schulung Manor

## Luzerner Kantonalbank

Brauiplatz, 6280 Hochdorf



«Das Kulturzentrum verfügt über ein breites, auf verschiedene Bedürfnisse zugeschnittenes Angebot an Räumlichkeiten mit entsprechend der Nutzung angepasster Infrastruktur. Die Preise sind sehr moderat und es wird auch auf Sonderwünsche eingegangen. Von der Reservation bis zur Rückgabe der Räumlichkeiten profitierten wir vom einwandfreien Service und der kompetenten Unterstützung. Das kulinarische Angebot ist mit dem neuen Brauiwirt Spitzenklasse!»

Urs Steinmann, Vizedirektor

## UBS AG Zentralschweiz

Baarerstrasse 14a, 6301 Zug



«Die Qualität der Räume ist gut und die Preise sind korrekt. Die persönliche Betreuung ist sehr zuvorkommend und die technische Infrastruktur gut. Die Abwicklung war von A-Z reibungslos und das kulinarische Angebot hat uns allen gut geschmeckt.»

Hugo Studer, Marketing & Sales Development