

WELCOME TO



THE VALLEY  
— *eventfactory* —

### Oldtimer strömten ins «Valley»: Traumstart für die Motorworld

Das «Valley» in Kempththal will ein Mekka der Oldtimer-Freunde werden. Am Samstag zeigte sich: Das klappt! Etwa doppelt so viele Exoten der Marken Jensen, Monteverdi oder De Tomaso kamen wie angemeldet.

Michael Graf  
Publiziert: 16.08.2020, 15:47



5 / 8

Diese Formen sieht man selten auf der Strasse: Die Serien waren klein.  
Foto: Heinz Diener

## In Kempththal soll ein kleines Silicon Valley entstehen



An den Plänen von Givaudan ändere sich so weit nichts, sagt Pressesprecher Hugo Felix. Wichtig sei, Infrastruktur-energien zu schaffen. «Wir haben beispielsweise kein Catering in unserem Teil geplant. Dafür haben wir die richtigen Partner gesucht.» Die Kempththal Swiss AG baue auch das Business Center für Givaudan. In einem Jahr sollen die Arbeiten abgeschlossen sein und der neue Givaudan-Campus eingeweiht werden.

#### Automobil-Manufaktur

Bis Ende dieses Jahres rechnet Gehrig, bis sämtliche Mieter für das Valley gefunden sind. Die Idee sei, jeweils mit den interessierten Mietern zusammen Bauprojekte zu realisieren. «Wir werden nicht auf Vorrat Bäume bauen.» Die meisten der Gebäude auf dem Areal seien geschützt, man werde sie deshalb nicht substantially verändern, sondern nachhaltig herrichten. In so grossen Industrievorhaben, einige Ankermieter habe man bereits gefunden und diverse Firmen seien von sich aus an das Projekt gelangt.

Ein Herzstück soll laut Mitteilung ein Oldtimer- und Premiumbrauereizentrum sein. Zusätzlich dafür ist die zweite Etage in der Valley, die Motorworld Group, die verschiedene Standorte in Deutschland betreibt. Mittlerweile habe sich mit der ursprünglichen Mitbewerberin um das Areal zusammengedacht, nachdem man den Zuschlag erhalten habe, sagt Gehrig. «Die Motor-

n Kempththal locken.

schlossen, man habe rund 10'000 Quadratmeter Nutzfläche im Angebot und könne attraktive Preise bieten, sagt Gehrig. Zielgruppe seien regionale Unternehmen, Start-ups, aber

### Nürensdorfer Schoggifabrik zieht ins «Valley» nach Kempththal

Der süsse Duft der Pralinéproduktion wird sich schon bald aus dem Nürensdorfer «Schoggiblock» verziehen. Im Mai 2020 wechselt die Coniserie Mathys auf das historische Maggi-Areal.



Mathys, nach 60 Jahren am angestammten Standort in Nürens Dorf, der ganze Block der beliebten «Schoggifabrik» wegen eines Immobilienprojektes verlegt



Industriekultur im Grünen: Das frühere Maggi-Areal in Kempththal wird zu «The Valley» mit Firmen, Läden, Startups und Restaurants. (Bild: Karin Hofer / NZZ)

### Die grosse Wette auf das Fertigsuppen-Tal: Wie das legendäre Maggi-Areal in Kempththal wiederbelebt wird

Als «The Valley» soll das weitläufige Fabrikgelände zwischen Winterthur und Zürich bis zu 2000 Arbeitsplätze

eine Rooftop-Bar. ist intakt. Doch

Abonniert von Bildung im «Valley»

## Wo es früher nach Suppe roch, wird heute an Autos geschraubt

«The Valley» auf dem ehemaligen Maggi-Areal in Kempththal ist Standort von Firmen aus zig Branchen – und einer Oldtimer-Ausstellung. Neu beugen sich auch Studierende der technischen Fachschule unter die Kühlerhaube.

Fabienne Jacomet  
Publiziert: 22.04.2021, 11:32



Ein Unterschied zu echtem Pouletfleisch ist beim Planted-Chicken kaum mehr zu erkennen oder zu erschmecken. (Bild: Annick Ramp / NZZ)

### Poulet 2.0 – wie ein ETH-Startup mit falschem Fleisch unsere Ernährung revolutionieren will

Das Zürcher Jungunternehmen Planted stellt Poulet aus Erbsen her – mit Erfolg. Soeben hat es 7 Millionen Franken an Investorengeldern gesammelt. Nun erhöht es die Produktion und zieht ins ehemalige Maggi-Areal.



# THE VALLEY

THE VALLEY EVENTTFACTORY  
MOTORWORLD MANUFAKTUR  
FORSCHUNG ENTWICKLUNG  
GEWERBE PRODUKTION  
KREATIVWIRTSCHAFT  
GASTRONOMIE

GESCHICHTE

# HISTORISCHES INDUSTRIEAREAL





GESCHICHTE

# 150 JÄHRIGE GESCHICHTE

# PIONIERGEIST



JULIUS MAGGI  
1846 - 1912



THE VALLEY

1850

1869

Julius Maggi übernimmt die von seinem Vater 1861 erworbene Hammerühle in Kempththal

1872

**MAGGI**

Gründung der J. Maggi & Cie.

1886

Erfindung der weltbekannten Maggi-Würze

1900

1906

Einführung arbeitsfreier Samstagnachmittage in der Maagi-Fabrik Kempththal

1912

Julius Maggi stirbt im Alter von 66 Jahren

1947

**Nestlé**

Maggi fusioniert mit Nestlé zur Nestlé AG mit Sitz in Vevey

1950





1954

Der Fondor-Streuer erobert die Welt

1962

Maggi stellt als erste Fabrik industriell Knöpfler her

1976

500 Arbeitsplätze, davon 50% Frauen

1995

Maggi ist weltweit in über 60 Länder mit tausenden Produkten präsent

2000

Givaudan

2002

Die Maggi-Produktion wird grösstenteils nach Singen in Deutschland verlagert

2003

2013

Verkaufsaus-schreibung des Areals durch Givaudan

2015

**Mettler2Invest**  
Immobilienentwicklerin  
Aus St. Gallen erhält Kaufzuschlag



# ZUNKUNFT

2016

Auf dem Areal arbeiten  
ca. 70 Beschäftigte

2016

Aufnahme  
Planungskoordination  
Mettler2Invest mit Kanton  
Zürich und Gemeinde Lindau  
zur Ausarbeitung Masterplan

2016

Mettler2Invest plant  
und realisiert für  
Givaudan das Business-  
Center, Hauptsitz  
Division Aromastoffe

2018

Mettler2Invest und die  
**Motorworld Group**  
Gründen MA Kempththal Besitz AG.  
Mitte 2018 Übernahme des Areals  
von Givaudan

2018

**THE VALLEY**  
Ein neuer Name für das  
Areal. Ein Brand mit  
globaler Anziehung  
entsteht

2018

Erste Infrastrukturprojekte werden realisiert:  
Highspeed-Glasfaserschliessung  
Nachhaltiger Umbau Wärmeerzeugung mit 20%  
Effizienzsteigerung durch Wärmerückgewinnung  
Arealbeleuchtung





UNSERE VISION

# MIKROKOSMOS IM GROSSRAUM ZÜRICH





UNSERE VISION

# IDEAL GELEGEN UND BESTENS ERSCHLOSSEN

UNSERE VISION

# PLATZ FÜR BUSINESS MOBILITÄT EVENTS





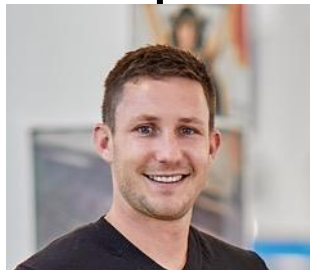
**Christoph Baer**  
managing director



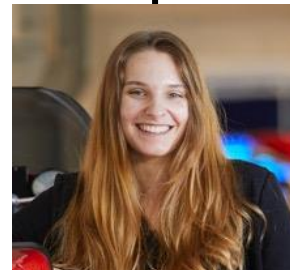
**Maria Ryder**  
Head of events



**Sam van Niekerk**  
eventmanager



**Glen van Niekerk**  
eventmanager



**Franziska Friesch**  
motorworld | event | markom



**Isabelle Grimpe**  
motorworld | event | markom



**Tyron Ryder**  
finance | logistics



**Luca Bürgi**  
facility

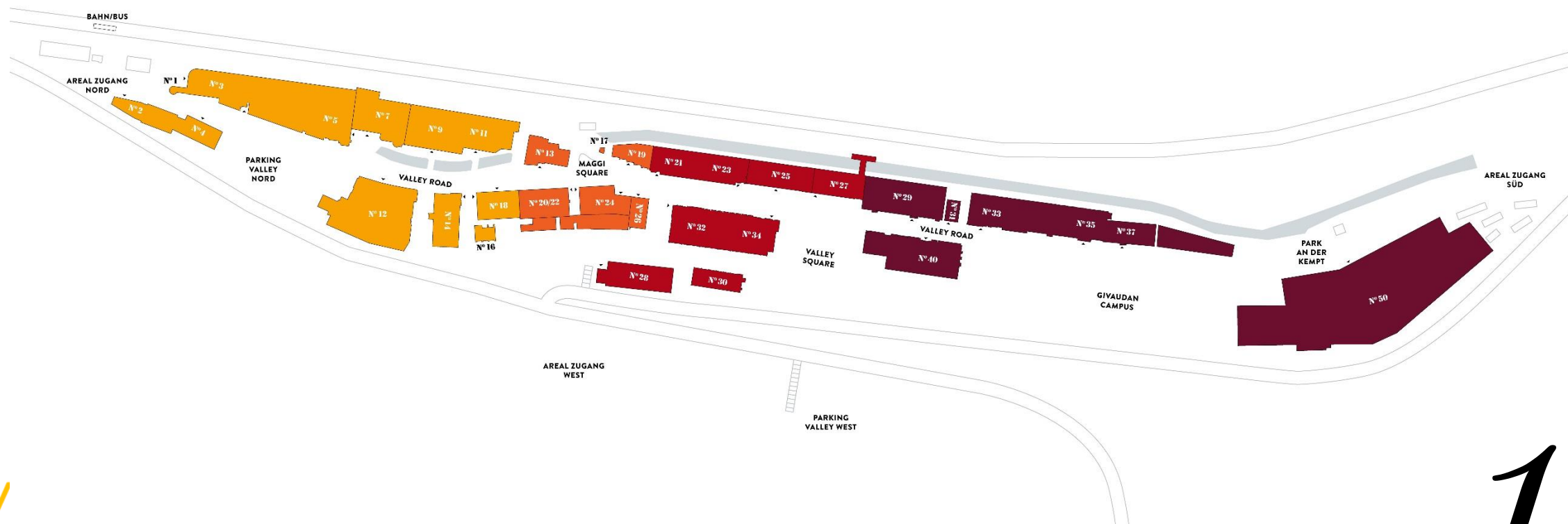


LOCATION

# LOCATION ÜBERSICHT

# ÜBERSICHT UNSERER EVENTLOCATIONS

# LOCATION

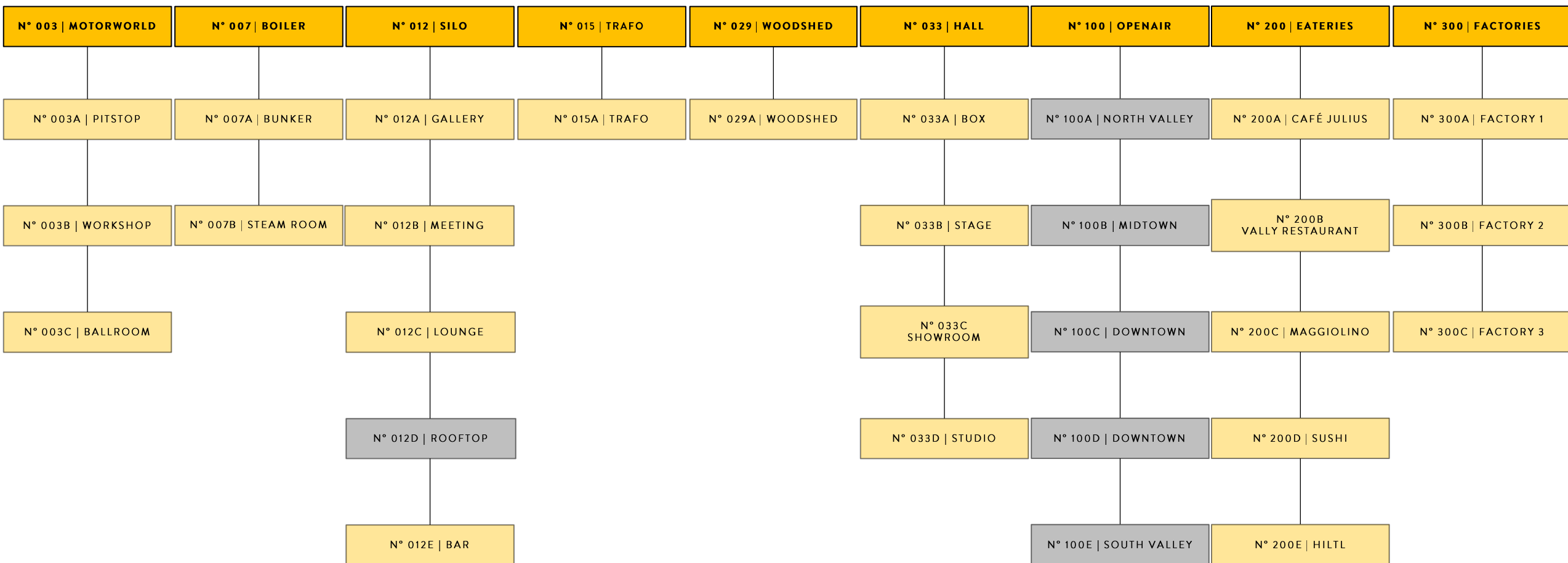


# ÜBERSICHT UNSERER EVENTLOCATIONS

OUTDOOR

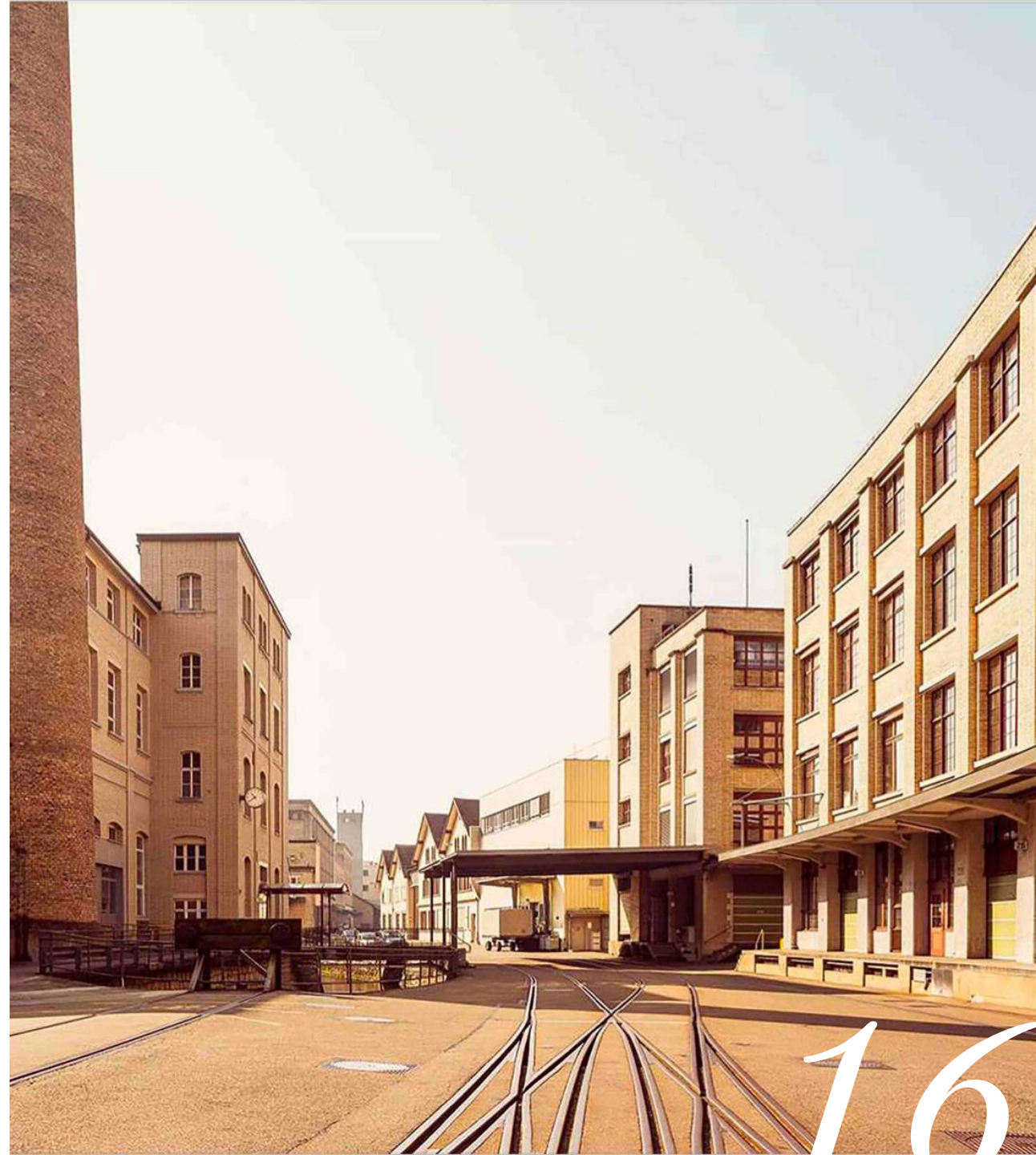
INDOOR

## LOCATION



OUTDOOR LOCATION

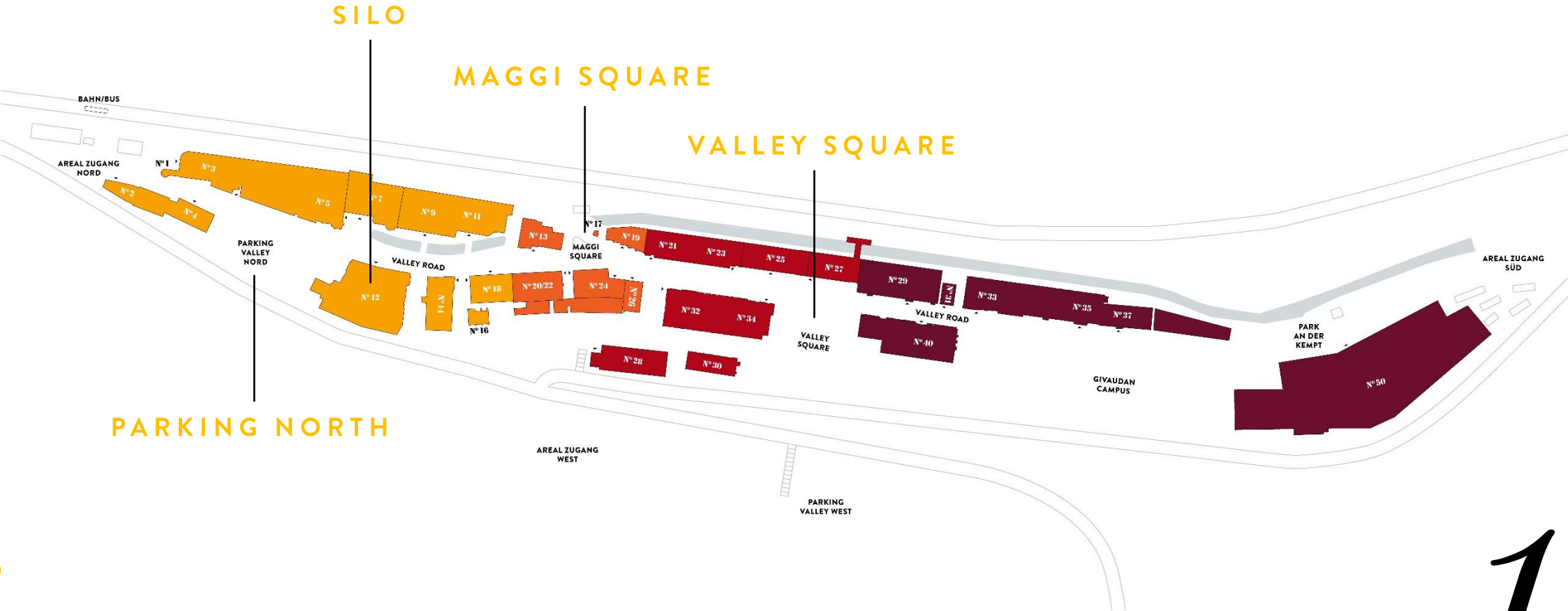
# OUTDOOR LOCATION





OUTDOOR LOCATION

NORTH VALLEY MIDTOWN DOWNTOWN SOUTH VALLEY



OUTDOOR LOCATION

# 100 | OPENAIR PARKING NORTH

- 1'600 qm
- 65m x 25m
- MAXIMALE KAPAZITÄT 3'500 PERS





OUTDOOR LOCATION

# 012 | SILO ROOFTOOP

- 200 qm
- 16m x 14m
- MAXIMALE KAPAZITÄT 200 PERS

OUTDOOR LOCATION

# 100 | OPENAIR VALLEY ROAD

- 7'200 qm
- 600m x 12m
- MAXIMALE KAPAZITÄT 10'000 PERS





OUTDOOR LOCATION

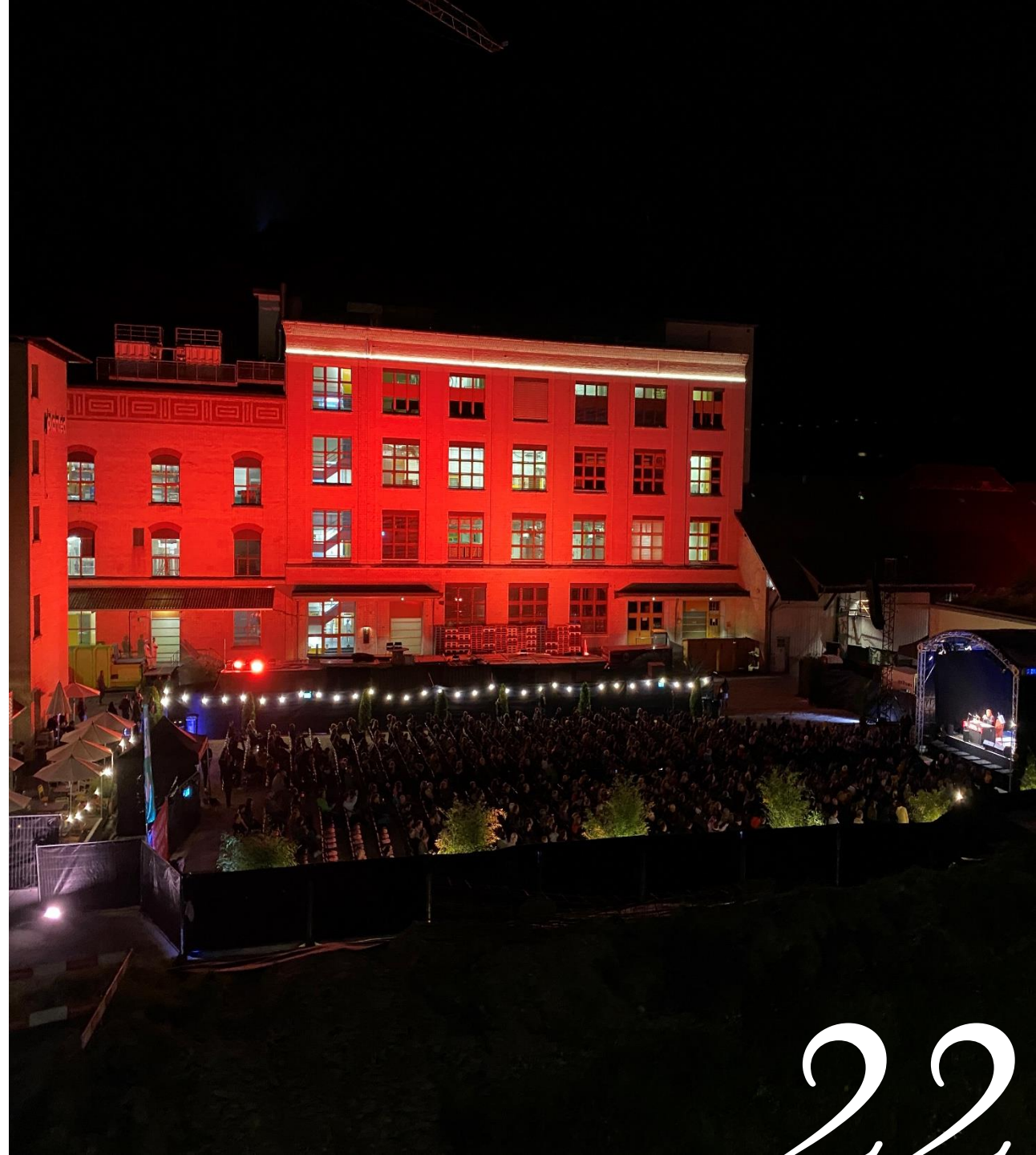
# 100 | OPENAIR MAGGI SQUARE

- 600 qm
- 40m x 15m
- MAXIMALE KAPAZITÄT 500 PERS

OUTDOOR LOCATION

# 100 | OPENAIR VALLEY SQUARE

- 1500 qm
- 50m x 30m
- MAXIMALE KAPAZITÄT 3'000 PERS



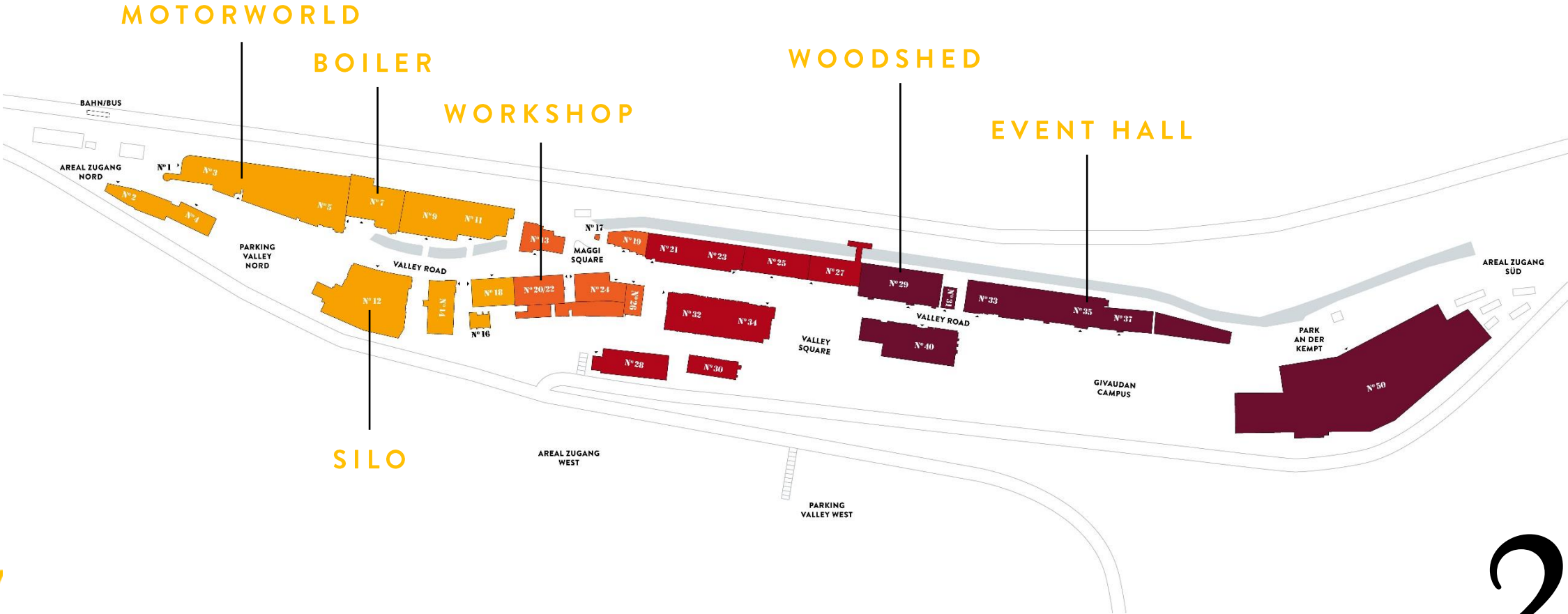


INDOOR LOCATION

# INDOOR LOCATION

INDOOR LOCATION

NORTH VALLEY      MIDTOWN      DOWNTOWN      SOUTH VALLEY







INDOOR LOCATION

# 003 | MOTORWORLD PITSTOP

- 800 qm
- 80 m x 4 m
- MAXIMALE KAPAZITÄT 400 PERS

INDOOR LOCATION

# 003 | MOTORWORLD WORKSHOP

- 35sqm | 45sqm | 85sqm
- 9.3m x 4m | 9.3m x 5m | 9.4m x 9.1m
- MAXIMALE KAPAZITÄT
  - Workshop 1: 12 PERS
  - Workshop 2: 15 PERS
  - Workshop 3: 28 PERS





INDOOR LOCATION

# 003 | MOTORWORLD BALLROOM

- 560 qm
- 40m x 14m
- MAXIMALE KAPAZITÄT 240 PERS

INDOOR LOCATION

# 007 | BOILER BUNKER

- 180qm
- 20m x 10m
- MAXIMALE KAPAZITÄT 50 PERS





INDOOR LOCATION

# 007 | BOILER STEAM ROOM

- 450 qm
- 22m x 20m
- MAXIMALE KAPAZITÄT 300 PERS

INDOOR LOCATION

# 012 | SILO BAR

- 50 qm
- 8m x 8m
- MAXIMALE KAPAZITÄT 30 PERS





INDOOR LOCATION

# 012 | SILO LOUNGE

- 150 qm
- 15m x 12m
- MAXIMALE KAPAZITÄT 100 PERS

INDOOR LOCATION

# 300 | FACTORIES WORKSHOP

- 250 qm
- 25m x 12m
- MAXIMALE KAPAZITÄT 50







INDOOR LOCATION

# 300 | FACTORIES MAGAZINE

- 530 qm
- 35m x 18m
- MAXIMALE KAPAZITÄT 300

INDOOR LOCATION

# 300 | FACTORIES DEPOT

- 400qm
- 25m x 15m
- MAXIMALE KAPAZITÄT 200





INDOOR LOCATION

# 300 | FACTORIES WOODSHED

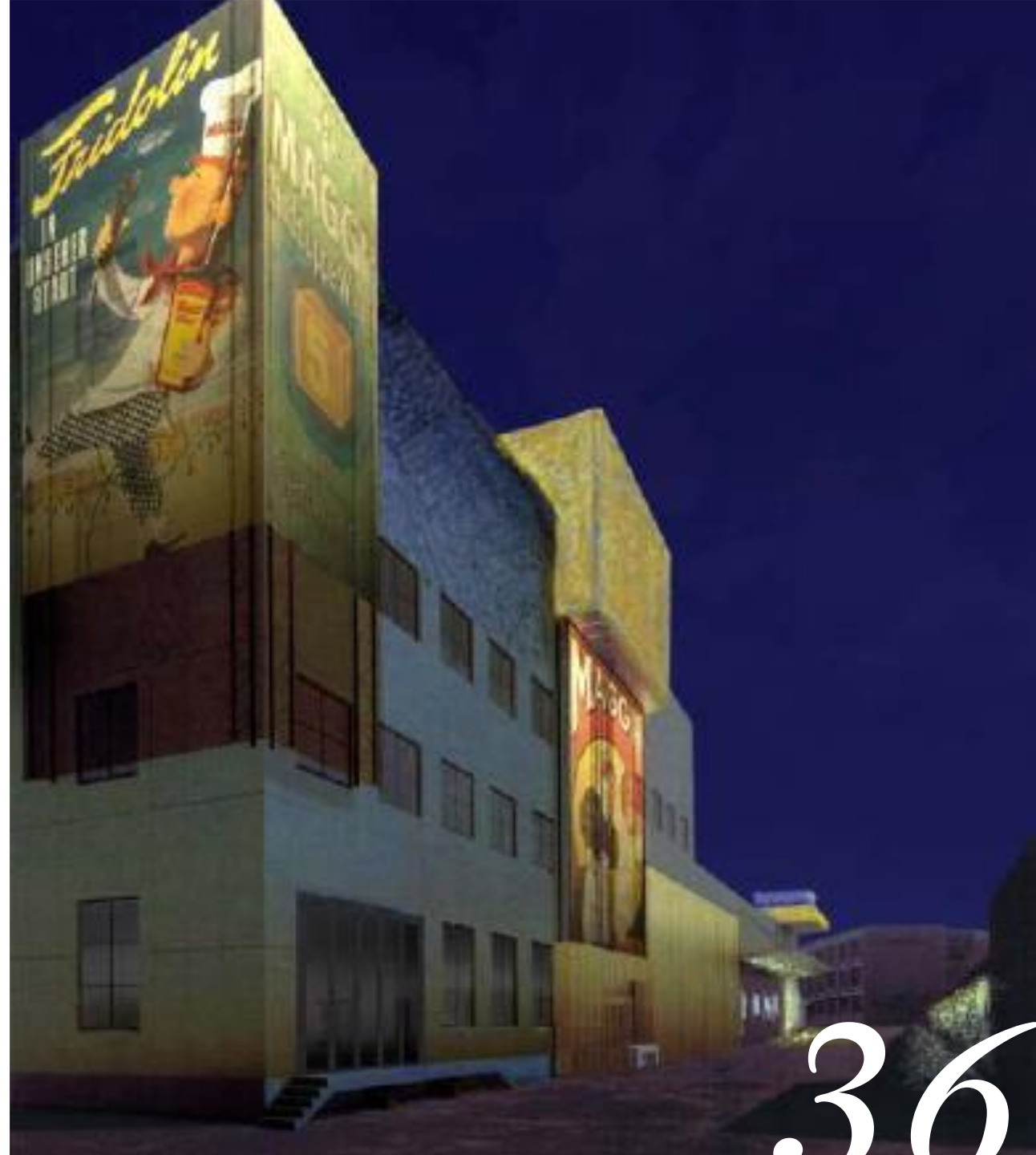
- 850 qm
- 47m x 17m
- MAXIMALE KAPAZITÄT 150

INDOOR LOCATION

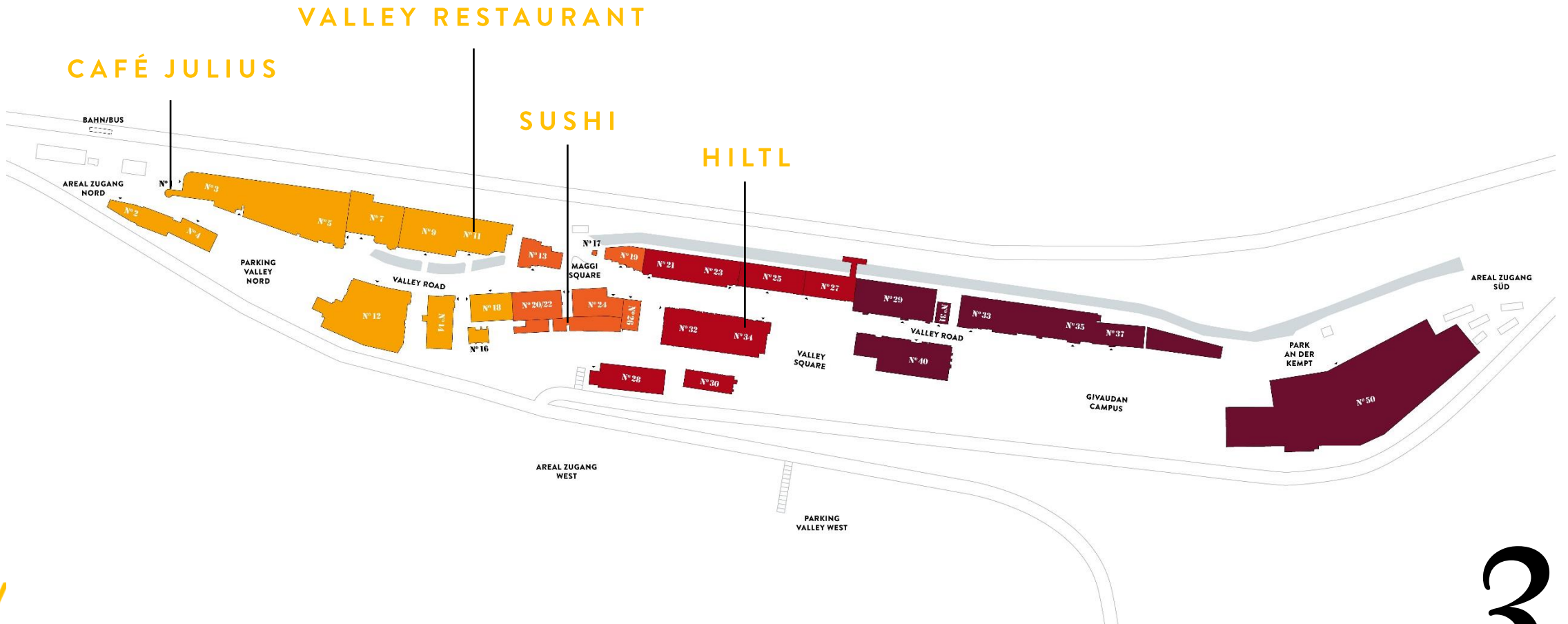
# 033 | HALL

## BOX – STAGE – SHOWROOM

- 1110qm
- Multifunktionale Eventhalle
- Inbetriebnahme Sommer 2023
- MAXIMALE KAPAZITÄT 1'990 PERS



NORTH VALLEY MIDTOWN DOWNTOWN SOUTH VALLEY





OUTDOOR LOCATION

# 200 | EATERIES CAFÉ JULIUS

- 40 qm
- 10 m x 4 m
- MAXIMALE KAPAZITÄT 30 PERS

INDOOR LOCATION

# 200 | EATERIES

## VALLEY RESTAURANT

- 720 qm
- 40m x 23m
- MAXIMALE KAPAZITÄT 300





OUTDOOR LOCATION

# 200 | EATERIES SUSHI

- 100 qm
- 10 m x 10 m
- MAXIMALE KAPAZITÄT 50 PERS



INDOOR LOCATION

# 200 | EATERIES HITL

- 350 qm
- 19m x 15m
- MAXIMALE KAPAZITÄT 200



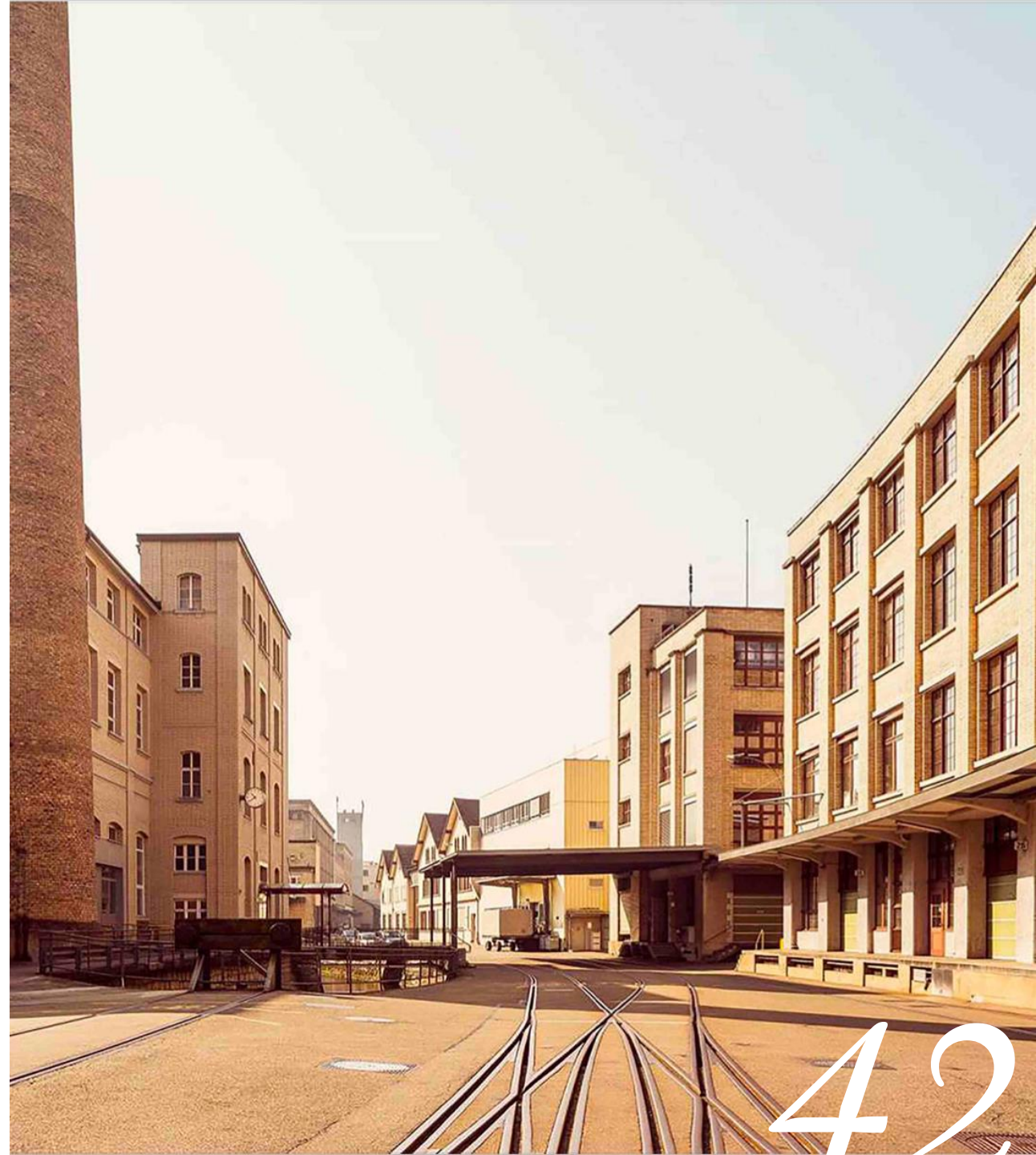
THE VALLEY - eventfactory

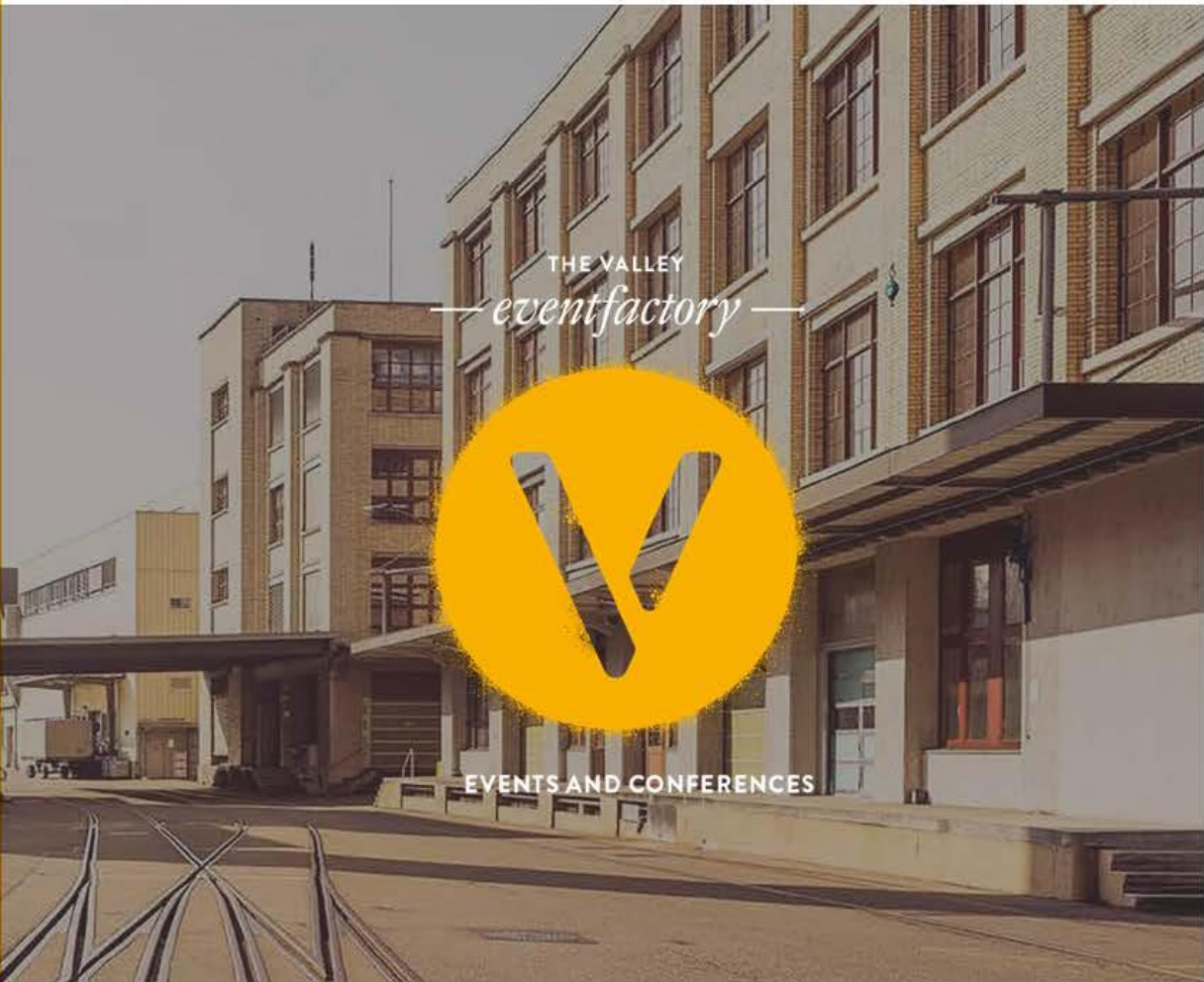
# UNSER VERSPRECHEN

EIN LOCATIONPARTNER DEM SIE VERTRAUEN

EFFIZIENTE PLANUNG & EFFEKTIVE UMSETZUNG  
REIBUNGSLOSE LOGISTIK & EVENTABLÄUFE  
KUNDENFOKUS & INNOVATIVE IDEEN  
HOCHWERTIGE CATERINGS UND BARS  
NACHHALTIGE VERANSTALTUNGSLÖSUNGEN

EIN EVENT-TEAM VOLLER LEIDENSCHAFT





---

#### KONTAKTINFORMATIONEN

+41 (0)43 543 30 00

[info@valley-eventfactory.ch](mailto:info@valley-eventfactory.ch)

THE VALLEY Event AG  
Kemptpark 3  
8310 Kemptthal  
Switzerland

---

#### ONLINE

[www.valley-eventfactory.ch](http://www.valley-eventfactory.ch)

[www.motorworld.ch](http://www.motorworld.ch)

[www.thevalley.ch](http://www.thevalley.ch)